



MESTO NITRA

Materiál na rokovanie Mestského zastupiteľstva v Nitre

Predkladateľ:	Mgr. Martin Horák, prednosta Mestského úradu v Nitre
Číslo materiálu:	204/2019-2
Názov materiálu:	Návrh na bezodplatné nadobudnutie stavebných objektov vybudovaných v rámci stavby „Príprava strategického parku Nitra – cestná infraštruktúra“ do majetku a údržby Mesta Nitra
Spracovateľ:	Mgr. Vladimír Ballay, vedúci odboru strategického a projektového riadenia Ing. Ján Pánský Ing. Vladimír Petřík, vedúci odboru miestnych daní a poplatkov Mária Uhrinová, odborný referent
Napísal:	Mária Uhrinová, odborný referent
Prizvať:	Ing. Boris Kačáni, konateľ spoločnosti MH Invest Mgr. Samuel Benko, právnik MH Invest, s.r.o. Ing. Vladimír Hüber, projektový manažér MH Invest, s.r.o. Ing. Tomáš Pavlovský, zástupca SSC Mgr. Vladimír Ballay, vedúci odboru strategického a projektového riadenia Ing. Matúš Maruniak, dočasne poverený výkonom funkcie vedúceho odboru dopravy Ing. Ľubomír Muzika, vedúci strediska mestských služieb Ing. Margaréta Némová, vedúca odboru majetku Mária Uhrinová, odborný referent
Dátum rokovania MZ:	22.10.2020
Dátum vyhotovenia:	08.10.2020

Návrh na uznesenie:	„ na osobitnej strane“
----------------------------	-------------------------------

Podpis predkladateľa:	
------------------------------	--

Návrh na uznesenie

Mestské zastupiteľstvo v Nitre

prerokovalo

Návrh na bezodplatné nadobudnutie stavebných objektov vybudovaných v rámci stavby „Príprava strategického parku Nitra – cestná infraštruktúra“ do majetku a údržby Mesta Nitra

I. alternatíva

s chvaľuje

1. bezodplatné nadobudnutie stavebných objektov vybudovaných v rámci stavby „Príprava strategického parku Nitra – cestná infraštruktúra“ na pozemkoch v katastrálnych územiach Dražovce a Zobor od **Slovenskej správy ciest**, Miletičova 19, 820 05 Bratislava 25, IČO: 003328 do majetku a údržby Mesta Nitra, a to:

- SO 103 Veľká okružná križovatka „D“ vetva V3, V4, BYP2, k.ú. Dražovce
 - SO 104 Komunikácia medzi križovatkou „D“ a Strategický park–parking“, k.ú. Dražovce
 - SO 105 Účelová komunikácia medzi križovatkou „D“ a „G“, bypassy, k.ú. Dražovce
 - SO 108 Vetva Nitra – Dražovce v km 0,050 úseku I. (obchvatu), k.ú. Zobor
 - SO 109 Vjazd BUS a VIP parking, k.ú. Dražovce
 - SO 110 Účelová komunikácia, chodníky a nástupištia medzi križovatkou „I“ a „D“ v časti k.ú. Dražovce
 - SO 117 Okružná križovatka „G“ na ceste I/64, k.ú. Dražovce
 - SO 123 Účelová komunikácia od križovatky „M“ po Strategický park, k.ú. Dražovce
 - SO 124 Účelová komunikácia od križovatky „O“ po Strategický park, k.ú. Dražovce
 - SO 140 Preložka cyklotrasy, k.ú. Zobor, k.ú. Dražovce
 - SO 141 Chodníky a nástupištia pri obchvate Dražoviec, k.ú. Dražovce
 - SO 142 Chodníky a nástupištia pri VIP vjazde („C“), k.ú. Dražovce
 - SO 204 Most na komunikácii (obchvat) v km 1,150 nad okružnou križovatkou „D“, k.ú. Dražovce
 - SO 205 Most na komunikácii „D-G“ nad potokom Dobrotka, k.ú. Dražovce
 - SO 253 Oporné múry pri križovatke „D“, k.ú. Dražovce
 - SO 254 Oporné múry pri VIP vjazde („C“), k.ú. Dražovce
 - SO 304 Protihlukové steny pri ÚK vedľa parkoviska strategického parku, k.ú. Dražovce
 - SO 512 Odvodnenie komunikácie „I-D“ od 1,60-KU, k.ú. Dražovce
 - SO 603.3 Príjazdová komunikácia mestská časť Dražovce, k.ú. Dražovce
 - SO 512 Odvodnenie komunikácie „I-D“ od 1,60 – KU v časti k.ú. Dražovce
 - SO 610 Prípojka NN z TS3E pre VO komunikácie I-D v km 1,75
 - SO 614 Prípojka NN z TS3E pre VO v križovatke „D“
 - SO 616 Prípojka NN z TS3E pre VO v križovatke „G“
 - SO 625 Prípojka NN pre napojenie zástavky a podchodu pre cyklistov
 - SO 634 Verejné osvetlenie v križovatke „D“
 - SO 636 Verejné osvetlenie v križovatke „G“
 - SO 638 Verejné osvetlenie v križovatke „L“
 - SO 643 Verejné osvetlenie zástavky a podchodu pre cyklistov
 - SO 631 Verejné osvetlenie prístupovej komunikácie k areálu v časti k.ú. Dražovce
- za podmienky, že Mesto Nitra nadobudne do svojho vlastníctva aj pozemky dotknuté predmetnými stavebnými objektami bezodplatne, príp. za symbolickú kúpnu cenu, alebo k nim bude zriadené vecné bremeno bezodplatne, príp. za symbolickú odplatu, in rem na dobu neurčitú v prospech Mesta Nitra, pričom obsahom vecného bremena bude právo Mesta Nitra, ako oprávneného z vecného bremena, a povinnosť vlastníka pozemkov dotknutých predmetnými stavebnými objektami, ako povinného z vecného bremena,

strpieť na zaťažených nehnuteľnostiach uloženie predmetných stavebných objektov a výkon vlastníckych práv oprávneného spojených so starostlivosťou o predmetné stavebné objekty, t. j. ich užívanie, prevádzkovanie, údržbu, opravy, úpravy, rekonštrukcie, modernizácie a akékoľvek iné stavebné úpravy stavebných objektov, vstup, prechod a prejazd motorovými a nemotorovými dopravnými prostriedkami, strojmi a mechanizmami oprávneného za účelom vykonávania týchto práv.

2. odovzdanie majetku podľa bodu 1. uznesenia – stavebné objekty vybudované v rámci stavby „*Príprava strategického parku Nitra – cestná infraštruktúra*“, a to:

- SO 631 Verejné osvetlenie prístupovej komunikácie k areálu v časti k.ú. Dražovce v obstarávacej hodnote 442.039,14€ s DPH
- SO 634 Verejné osvetlenie v križovatke „D“ v obstarávacej hodnote 252.446,60€ s DPH
- SO 636 Verejné osvetlenie v križovatke „G“ v obstarávacej hodnote 39.313,50 € s DPH
- SO 638 Verejné osvetlenie v križovatke „L“ v obstarávacej hodnote 30.039,96 € s DPH
- SO 643 Verejné osvetlenie zástavky a podchodu pre cyklistov v obstarávacej hodnote 180.001,97 € s DPH

na prevádzkovanie spoločnosti ELcomp s.r.o., Pražská 2, 949 11 Nitra, IČO: 36 544 141

u k l a d á

vedúcemu odboru majetku

zabezpečiť uzatvorenie zmlúv v zmysle schvaľovacej časti uznesenia

T: 30.06.2021

K: MR

alebo

II. alternatíva

s c h v a ľ u j e

1. bezodplatné nadobudnutie stavebných objektov vybudovaných v rámci stavby „*Príprava strategického parku Nitra – cestná infraštruktúra*“ na pozemkoch v katastrálnych územiach Dražovce a Zobor od **Slovenskej správy ciest**, Miletičova 19, 820 05 Bratislava 25, IČO: 003328 po ich kolaudácii do majetku a údržby Mesta Nitra, a to:

- SO 140 Preložka cyklotrasy, k.ú. Zobor, k.ú. Dražovce,
- SO 625 Prípojka NN pre napojenie zástavky a podchodu pre cyklistov,
- SO 643 Verejné osvetlenie zástavky a podchodu pre cyklistov,

za podmienky, že Mesto Nitra nadobudne do svojho vlastníctva aj pozemky dotknuté predmetnými stavebnými objektami bezodplatne, príp. za symbolickú kúpnu cenu, alebo k nim bude zriadené vecné bremeno bezodplatne, príp. za symbolickú odplatu in rem na dobu neurčitú v prospech Mesta Nitra, pričom obsahom vecného bremena bude právo Mesta Nitra, ako oprávneného z vecného bremena, a povinnosť vlastníka pozemkov dotknutých predmetnými stavebnými objektami, ako povinného z vecného bremena, strpieť na zaťaženej nehnuteľnosti uloženie predmetných stavebných objektov a výkon vlastníckych práv oprávneného spojených so starostlivosťou o predmetné stavebné objekty, t. j. ich užívanie, prevádzkovanie, údržbu, opravy, úpravy, rekonštrukcie, modernizácie a akékoľvek iné stavebné úpravy stavebných objektov, vstup, prechod a prejazd motorovými a nemotorovými dopravnými prostriedkami, strojmi a mechanizmami oprávneného za účelom vykonávania týchto práv.

2. odovzdanie majetku podľa bodu 1. uznesenia – vybudovaného v rámci stavby „*Príprava strategického parku Nitra – cestná infraštruktúra*“, a to:

- SO 643 Verejné osvetlenie zástavky a podchodu pre cyklistov v obstarávacej hodnote 180.001,97€ s DPH

na prevádzkovanie spoločnosti ELcomp s.r.o., Pražská 2, 949 11 Nitra, IČO: 36 544 141
u k l a d á

vedúcemu odboru majetku

zabezpečiť uzatvorenie zmlúv v zmysle schvaľovacej časti uznesenia

T: 30.06.2021

K: MR

alebo

III. alternatíva

n e s c h v a ľ u j e

bezodplatné nadobudnutie stavebných objektov vybudovaných v rámci stavby „Príprava strategického parku Nitra – cestná infraštruktúra“ na pozemkoch v katastrálnych územiach Dražovce a Zobor do majetku a údržby Mesta Nitra, a to:

- SO 103 Veľká okružná križovatka „D“ vetva V3, V4, BYP2, k.ú. Dražovce
- SO 104 Komunikácia medzi križovatkou „D“ a Strategický park–parking“, k.ú. Dražovce
- SO 105 Účelová komunikácia medzi križovatkou „D“ a „G“, bypassy, k.ú. Dražovce
- SO 108 Vetva Nitra – Dražovce v km 0,050 úseku I. (obchvatu), k.ú. Zobor
- SO 109 Vjazd BUS a VIP parking, k.ú. Dražovce
- SO 110 Účelová komunikácia, chodníky a nástupištia medzi križovatkou „I“ a „D“ v časti k.ú. Dražovce
- SO 114 Účelová komunikácia medzi Strategickým parkom a križovatkou „B“
- SO 117 Okružná križovatka „G“ na ceste I/64, k.ú. Dražovce
- SO 123 Účelová komunikácia od križovatky „M“ po Strategický park, k.ú. Dražovce
- SO 124 účelová komunikácia od križovatky „O“ po Strategický park, k.ú. Dražovce
- SO 140 Preložka cyklotrasy, k.ú. Zobor, k.ú. Dražovce
- SO 141 Chodníky a nástupištia pri obchvate Dražoviec, k.ú. Dražovce
- SO 142 Chodníky a nástupištia pri VIP vjazde („C“), k.ú. Dražovce
- SO 204 Most na komunikácii (obchvat) v km 1,150 nad okružnou križovatkou „D“, k.ú. Dražovce
- SO 205 Most na komunikácii „D-G“ nad potokom Dobrotka, k.ú. Dražovce
- SO 253 Oporné múry pri križovatke „D“, k.ú. Dražovce
- SO 254 Oporné múry pri VIP vjazde („C“), k.ú. Dražovce
- SO 304 Protihlukové steny pri ÚK vedľa parkoviska strategického parku, k.ú. Dražovce
- SO 512 Odvodnenie komunikácie „I-D“ od 1,60-KU, k.ú. Dražovce
- SO 603.3 príjazdová komunikácia mestská časť Dražovce, k.ú. Dražovce
- SO 512 Odvodnenie komunikácie „I-D“ od 1,60 – KU v časti k.ú. Dražovce
- SO 610 Prípojka NN z TS3E pre VO komunikácie I-D v km 1,75
- SO 614 Prípojka NN z TS3E pre VO v križovatke „D“
- SO 616 Prípojka NN z TS3E pre VO v križovatke „G“
- SO 625 Prípojka NN pre napojenie zástavky a podchodu pre cyklistov
- SO 634 Verejné osvetlenie v križovatke „D“
- SO 636 Verejné osvetlenie v križovatke „G“
- SO 638 Verejné osvetlenie v križovatke „L“
- SO 643 Verejné osvetlenie zástavky a podchodu pre cyklistov
- SO 631 Verejné osvetlenie prístupovej komunikácie k areálu v časti k.ú. Dražovce

**Návrh na bezodplatné nadobudnutie stavebných objektov vybudovaných v rámci stavby
„Príprava strategického parku Nitra – cestná infraštruktúra“
do majetku a údržby Mesta Nitra**

Slovenská správa ciest, Investičná výstavba a správa ciest, Miletičova 19, 820 05 Bratislava 25, IČO: 003328 (rozpočtová org. zriadená Min. dopravy, pôšt a telekomunikácií SR, ďalej ako „SR-SSC“) ako investor stavby v koordinácii s MH Invest s.r.o. vybudovala v rámci stavby „Príprava strategického parku Nitra – cestná infraštruktúra“ **objekty dopravnej infraštruktúry**, ktoré sú určené pre užívanie širokou verejnosťou, a listom zo dňa 2.5.2019 a jeho doplnením zo dňa 20.08.2019 požiadala Mesto Nitra o prevzatie stavebných objektov do svojej údržby, správy a majetku.

SSC odovzdá **bezodplatne** vlastníčkovi stavebné objekty vybudované ako vyvolanú investíciu Mestu Nitra v zmysle **§ 18, ods. 13 zákona č. 135/1961 Zb. o pozemných komunikáciách v znení neskorších predpisov.**

Ide o tieto stavebné objekty:

- SO 103 Veľká okružná križovatka „D“ vetva V3, V4, BYP2, k.ú. Dražovce
- SO 104 Komunikácia medzi križovatkou „D“ a Strategický park–parking“, k.ú. Dražovce
- SO 105 Účelová komunikácia medzi križovatkou „D“ a „G“, bypassy, k.ú. Dražovce
- SO 108 Vetva Nitra – Dražovce v km 0,050 úseku I. (obchvatu), k.ú. Zobor
- SO 109 Vjazd BUS a VIP parking, k.ú. Dražovce
- SO 110 Účelová komunikácia, chodníky a nástupištia medzi križovatkou „I“ a „D“ v časti k.ú. Dražovce
- SO 114 Účelová komunikácia medzi Strategickým parkom a križovatkou „B“
- SO 117 Okružná križovatka „G“ na ceste I/64, k.ú. Dražovce
- SO 123 Účelová komunikácia od križovatky „M“ po Strategický park, k.ú. Dražovce
- SO 124 účelová komunikácia od križovatky „O“ po Strategický park, k.ú. Dražovce
- SO 140 Preložka cyklotrasy, k.ú. Zobor, k.ú. Dražovce
- SO 141 Chodníky a nástupištia pri obchvate Dražoviec, k.ú. Dražovce
- SO 142 Chodníky a nástupištia pri VIP vjazde („C“), k.ú. Dražovce
- SO 204 Most na komunikácii (obchvat) v km 1,150 nad okružnou križovatkou „D“, k.ú. Dražovce
- SO 205 Most na komunikácii „D-G“ nad potokom Dobrotka, k.ú. Dražovce
- SO 253 Oporné múry pri križovatke „D“, k.ú. Dražovce
- SO 254 Oporné múry pri VIP vjazde („C“), k.ú. Dražovce
- SO 304 Protihlukové steny pri ÚK vedľa parkoviska strategického parku, k.ú. Dražovce
- SO 512 Odvodnenie komunikácie „I-D“ od 1,60-KU, k.ú. Dražovce
- SO 603.3 príjazdová komunikácia mestská časť Dražovce, k.ú. Dražovce
- SO 512 Odvodnenie komunikácie „I-D“ od 1,60 – KU v časti k.ú. Dražovce
- SO 610 Prípojka NN z TS3E pre VO komunikácie I-D v km 1,75
- SO 614 Prípojka NN z TS3E pre VO v križovatke „D“
- SO 616 Prípojka NN z TS3E pre VO v križovatke „G“
- SO 625 Prípojka NN pre napojenie zástavky a podchodu pre cyklistov
- SO 634 Verejné osvetlenie v križovatke „D“
- SO 636 Verejné osvetlenie v križovatke „G“
- SO 638 Verejné osvetlenie v križovatke „L“
- SO 643 Verejné osvetlenie zástavky a podchodu pre cyklistov
- SO 631 Verejné osvetlenie prístupovej komunikácie k areálu v časti k.ú. Dražovce

Na rokovaníach so zástupcami spol. MH Invest, s.r.o. bolo dohodnuté, že stavebný objekt SO 114 Účelová komunikácia medzi Strategickým parkom a križovatkou „B“, nebude

predmetom ponuky pre Mesto Nitra, nakoľko je vybudovaný na pozemkoch mimo katastra Mesta Nitra.

Predmetné objekty vybuďovala SSC na pozemkoch vo vlastníctve spol. MH Invest, s.r.o. Zástupca MH Invest, s.r.o. na rokovaní dňa 20.5.2019 oznámil, že predmetné pozemky môže predať Mestu Nitra za symbolickú cenu.

Celková situácia dopravnej infraštruktúry je zachytená v celkovej situácii, ktorá tvorí prílohu č. 1 Čiernou sú vyznačené komunikácie, ktoré budú vlastníť a spravovať iné organizácie, červenou sú vyznačené komunikácie a s nimi súvisiace objekty, ktoré sú navrhnuté do vlastníctva Mesta Nitra. Nižšie sú uvedené konkrétne stavebné objekty, navrhnuté na prevzatie. V obrázkoch sú vyznačené žltou plochou.

V prílohe č. 2 je tabuľka vypracovaná SSC so zoznamom ponúkaných stavebných objektov, výškou obstarávacích nákladov, zoznamom dotknutých pozemkov a informácia o vydaných povoleniach príp. rozhodnutiach povoľujúcich začať stavbu prípadne jej trvalé alebo dočasné užívanie.

Na základe predchádzajúcich rokovaní bola odborom dopravy MsÚ Nitra od spoločnosti MH Invest s.r.o. doručená ponuka (dňa 15.07.2020) k údržbe stavebných objektov v rámci uvedenej stavby zo dňa 5.8.2020, z ktorej vyplýva, že celková cena za správu a údržbu objektov špecifikovaných v prílohe č. 3 predstavuje 57.630,-€/rok bez DPH. Pri porovnaní priloženého zoznamu je zrejmé, že do posudzovanej údržby boli zahrnuté navyše aj SO, ktoré nie sú predmetom ponuky SSC (SO súvisiace s Okružnou križovatkou „E“ a dva SO určené ako verejná zeleň).

Do zoznamu posudzovaných objektov neboli zahrnuté SO týkajúce sa cyklotrasy (SO 140, 625 a SO 643), ako aj SO 638 a SO 603.3. Uvedená suma zahŕňa komplexné riadenie správy a údržby majetku, kontrolu dodržiavania predpisov, účasť na kontrolách štátneho odborného dozoru, poradenstvo smerujúce k optimalizácii služieb, ktoré by viedli k znižovaniu nákladov na údržbu, vizuálna kontrola tech. stavu cestných kom. a ich príslušenstva ako aj mostných konštrukcií, udržiavanie poriadku, zber a likvidácia odpadu na kom. a parkoviskách (do 10 m od krajnice) ako aj zimnú a letnú údržbu cestných komunikácií, správu a údržbu objektov odvodnenia, NN prípojky, verejného osvetlenia a údržbu verejnej zelene.

Nižšie na stranách sú zhrnuté náklady na údržbu predmetných stavebných objektov vypočítané Mestom Nitra. Po porovnaní oboch sú návrhov sú zjavné disproportionality.

Ponuky sú rozdielne v definovaní stavebných objektov, ktoré je potrebné spravovať. Ponuka mesta obsahuje napr. správu SO 129 – 14 436 m², kde ponuka MH Invest správu tohto objektu neobsahuje. Rozdiely sú aj v definovaní výmerov stavebných objektov. Ponuka MH Invest definuje letnú údržbu s periodicitou čistenia komunikácií a chodníkov 4x ročne, kde návrh mesta počíta 36x ročne.

Rovnako ponuka MH Invest neobsahuje výdavky za elektrickú energiu na VO, t.j. 18 291,90281,- € bez DPH. Je potrebné túto sumu zahrnúť k ponuke MH Invest ako výdavok mesta, ktorý MH Invest hradit' nebude.

Stanovisko odboru majetku MsÚ Nitra: odporúča prevziať predmetné stavebné objekty za predpokladu, že Mesto Nitra bude schopné vykonávať ich údržbu a prevádzku, len za podmienky, že budú skolaudované a za podmienky, že Mesto Nitra nadobudne do vlastníctva aj dotknuté pozemky, a to: bezodplatne príp. za symbolickú kúpnu cenu, prípadne bude mať zriadené vecné bremeno bez odplaty príp. za symbolickú jednorazovú odplatu.

V zmysle § 18, ods. 13 zákona č. 135/1961 Zb. o pozemných komunikáciách v znení neskorších predpisov táto povinnosť vyplýva pre investora vyvolanej investície - SSC:

Pri výstavbe pozemnej komunikácie alebo pri jej zmene je investor stavby povinný vybudovať na vlastné náklady pre vlastníka alebo prevádzkovateľa vedenia alebo iného diela len vyvolané úpravy priamo dotknutého úseku vedenia alebo iného diela, a to na úrovni technického riešenia v čase, keď bola úprava vyvolaná. Investor stavby je zároveň povinný na vlastné náklady majetkovoprávne vysporiadať pozemky dotknuté vyvolanými úpravami, ktoré sú priamo dotknuté výstavbou pozemnej komunikácie alebo jej zmenou v prospech vlastníka alebo prevádzkovateľa vedenia alebo iného diela na základe kúpnej zmluvy, zmluvy o zriadení vecného bremena, alebo iného právneho úkonu, ktorého predmetom je prevod alebo úprava užívania dotknutých pozemkov; vlastník alebo prevádzkovateľ vedenia alebo iného diela je povinný bezodkladne po nadobudnutí právoplatnosti kolaudačného rozhodnutia prevziať upravený úsek vedenia alebo iné dielo vrátane pozemku, okrem prípadu uzavretia zmluvy o zriadení vecného bremena, nájomnej zmluvy alebo inej zmluvy, na základe ktorej sa vlastnícke právo v prospech vlastníka alebo prevádzkovateľa vedenia alebo iného diela neprevádza. Ostatné úpravy, ktorými sa zvýši výkonnosť alebo zmodernizuje vedenie, je investor stavby oprávnený vykonať len na základe predchádzajúcej písomnej dohody investora stavby s vlastníkom alebo prevádzkovateľom vedenia vždy na náklady vlastníka alebo prevádzkovateľa tohto vedenia.

V prípade schválenia bezodplatného nadobudnutia SO by sa majetkovoprávne vysporiadanie práv k dotknutým pozemkom uskutočnilo osobitnou zmluvou.

Návrh na prevzatie určitých stavebných objektov vychádza z celej navrhovanej koncepcie riešenia dopravy v strategickom parku – Priemyselný park Nitra Sever II – JLR. Časť komunikácii bude prechádzať do správy Nitrianskeho samosprávneho kraja, Slovenskej správy ciest, obcí Lužianky a Zbehy a spoločnosti MH Invest s.r.o. Odporúčame, aby Mesto Nitra prevzalo len stavby nachádzajúce sa v katastrálnych územiach mesta Nitry.

ELcomp, s.r.o., ako prevádzkovateľ verejného osvetlenia v meste Nitra, sa vyjadril nasledovne: *Nesúhlasíme s prevzatím a zároveň neodporúčame mestu Nitra prevzatie novovybudovaného verejného osvetlenia v strategickom parku do majetku Mesta Nitra. Na stavbe neboli použité svietidlá, aké boli požadované, konzultované s projektantom a sú uvedené v realizačnej projektovej dokumentácii. Zmena typu svietidiel nebola odkonzultovaná so zástupcami Mesta Nitra ani s našou spoločnosťou. Svietidlá, ktoré sú na stavbe použité ako náhrada naprojektovaných, nespĺňajú požiadavky, ktoré má mesto Nitra na novovybudované osvetlenie, aby zachovalo typovú jednotnosť svietidiel a ich následnú možnosť zapojenia do systému riadenia osvetlenia.*

Použité svietidlo nie je ekvivalentom, ktorý by zachovával všetky požadované parametre svietidla uvedeného v realizačnej projektovej dokumentácii.

Odb. majetku má informáciu od zástupcu MH Invest, s.r.o., že jestvujúce svietidlá boli použité na základe verejnej súťaže

VMČ 6 – Zobor, Dražovce: žiadosť prerokoval dňa 13.2.2020 – súhlasí s predloženým návrhom v zmysle žiadosti za predpokladu, že kompetentné odborné útvary vydajú súhlasné stanoviská súvisiace s technickým riešením preberaných objektov.

Komisia MZ pre financovanie, správu majetku a podnikateľskú činnosť: žiadosť prerokovala na zasadnutí dňa 30.03.2020 a uznesením č. 54/2020 neodporúča MZ prevziať stavebné objekty podľa priloženého materiálu vybudované v rámci stavby „Príprava cestnej infraštruktúry – strategický park Nitra“ do údržby, správy a majetku mesta v zmysle zák. č. 135/1961 Zb. o pozemných komunikáciách (cestný zákon) od Slovenskej správy ciest, Investičná výstavba a správa ciest, Miletičova 19, 820 05 Bratislava 25, IČO: 003328.

Komisia MZ pre mestskú mobilitu: žiadosť prerokovala na zasadnutí dňa 12.08.2020 a uznesením č. 31/2020 neodporúča prevzatie stavebných objektov a komunikácií v zmysle predloženého zoznamu s výnimkou objektu SO 140 a súvisiacich objektov SO 643 a SO 625 za podmienky, že táto cyklotrasa bude skolaudovaná a majetkovoprávne usporiadaná.

Zoznam hlavných stavebných objektov a súvisiacich podobjektov:

1. **Veľká okružná križovatka na budúcej ceste I/64 (preložka cesty I/64)**
SO 103 - Veľká okružná križovatka "D", vetvy V3, V4, BYP2
SO 634 - Verejné osvetlenie v križovatke „D“
SO 614 - Prípojka NN z TS3E pre VO v križovatke „D“
SO 253 - Oporné múry pri križovatke "D"
2. **Komunikácia sprístupňujúca parkovisko pre osobné vozidlá:**
SO 104 - Komunikácia medzi križovatkou „D“ a Strategický park – parking“
SO 204 - Most na komunikácii (obchvat) v km 1,150 nad okružnou križovatkou "D"
3. **Okružná križovatka „G“ (novobudovaná okružná križovatka na ceste I/64)**
SO 117 – Okružná križovatka "G" na ceste I/64
SO 616 - Prípojka NN z TS3E pre VO v križovatke „G“
SO 636 - Verejné osvetlenie v križovatke „G“
SO 105 - Účelová komunikácia medzi križovatkou „D“ a „G“, bypassy
SO 205 - Most na komunikácii "D-G" nad potokom Dobrotka
4. **SO 108 - Vetva Nitra - Dražovce v km 0,050 úseku I. (obchvatu)**
5. **Účelová komunikácia, chodníky a nástupištia medzi križovatkou „I“ a „D“,**
SO 110 - Účelová komunikácia, chodníky a nástupištia medzi križovatkou „I“ a „D“, rozdelenie podľa katastra
SO 512 - Odvodnenie komunikácie „I- D“ od 1,60-KU
SO 631 - Verejné osvetlenie prístupovej komunikácie k areálu poľa katastra
6. **VIP Vjazd**
SO 109 - Vjazd BUS a VIP parking ("C")
SO 142 - Chodníky nástupištia pri VIP vjazde ("C")
SO 254 - Oporné múry pri VIP vjazde ("C")
7. **Účelové komunikácie sprístupňujúce závod JLR z cesty SO 110**
SO 123 - Účelová komunikácia od križovatky „M“, po Strategický park
SO 124 - Účelová komunikácia od križovatky „O“ po Strategický park
8. **Parkovisko pre osobné vozidlá**
SO 304 – PHS (protihluková stena) pri ÚK (účelová komunikácia) vedľa parkoviska strategického parku
9. **Cyklotrasa**
SO 140 - Preložka cyklotrasy
SO 643 - Verejné osvetlenie zastávky a podchodu pre cyklistov
SO 625 - Prípojka NN pre napojenie zastávky a podchodu pre cyklistov
10. **SO 141 - Chodníky a nástupištia pri obchvate Dražoviec**
11. **SO 638 - Verejné osvetlenie v križovatke „L“**

Popis jednotlivých stavebných objektov, ich špecifikácia a výkresy sú uvedené nižšie.

Tabuľka jednotlivých dĺžok pozemných komunikácií (cesty, chodníky) a verejnej zelene, navrhnutých do majetku a správy mesta s vyčíslenými nákladmi na údržbu

Cesty

Stavebný objekt	Dĺžka komunikácie v metroch	Dĺžka zástavky v metroch	Plocha komunikácie v m ²	Dĺžka mostného objektu v metroch
SO 103	615,56		4 935,00	
SO 104	1 038,38		12 460,00	
SO 105	381		3 621,00	
SO 108	142		1 274,00	
SO 109	455		3 415,00	
SO 110	1 000,00		8 000,00	
SO 116	188		1 683,00	
SO 117	343		2 304,00	
SO 118	412			
SO 123	304		3 787,00	
SO 124	172		2 432,00	
SO 129	1 605,00		14 436,00	
SO 140			6 697,00	
SO 141				
SO 142		107	200	
SO 204			2 106,00	147
SO 205			339	21
I/64	2600			
spolu	6 656	107	67 689	168

Chodníky

Stavebný objekt	Dĺžka chodníka v metroch	Plocha chodníka v m ²
SO 110	2 000,00	4 000,00
SO 123	607	2428
SO 124	344	1376
SO 140	2 196,00	6 697,00
SO 141	211,3	422
SO 142	253	389
SO 131	1271	3099
spolu	5 611	15 312

Rozpis nákladov na cesty

Cesty čistenie 7 km x 2 14 h. x 100,- € bez DPH = 1400,- € 1 čistenie zametanie odporúčame 1krat týždeň t.j. okrem zimnej údržby x 36 týždňov = **50.400,- €/rok**

Cesty zimná údržba 7 km x 7 m 49000 m² x 0,05 € bez DPH **2450,- € 1 posyp** (aká bude zima) cca 3 sneženia = **7.350,- €/rok**

Cesta I/64 (Topoľčianska ul.) nie je zarátaná do nákladov.

Rozpis nákladov na chodníky

Chodníky 5,6 x 2 10 hod x 100,- bez DPH 1000 1 čistenie 1000 1 čistenie odporúčame 1krat týždeň x 36 týždňov = **36.000,- €/rok**

Chodníky zimná údržba 4,6 km x 3m² 13800 m² x 0,05 € bez DPH 690,- 1 posyp (aká bude zima) cca 3 sneženia = **2.070,- €/rok**

Zeleň

PLOCHA SADOVÝCH ÚPRAV v m ²		Cca náklady v €
SO 054	1 344	
SO 056	73 085	
spolu	74 429	37206,- €

Rozpis nákladov

Zelene plochy – kosenie 75000 m² x 0,075 € bez DPH, cca 5625,- € bez DPH x minimálne 3 kosby = **16.875,- € bez DPH/rok**

Rezy stromov nad 2 - 4m 4,53 €/ks bez DPH (1530 ks), cca **6931,- €/rok**

Hrabanie lístia 75000 m² x 0,0511 € bez DPH, cca **3800,- € bez DPH/rok**

Vyzbieranie nečistôt 75000 m² x 0,0420 e bez DPH cca 3200,- € x minimálne 3 zbery = **9.600,-Euro bez DPH /rok**

Do nákladov na údržbu je potrebné započítať aj:

Dažďové vpuste 25,-€/ks bez DPH 1 x za rok

Malé smetné nádoby (súčasť autobusových zastávok , cyklotrás , chodníkov) odhad cca 25 ks x cena za vývoz 1 ks 0.63 € = 15.75 € x 52 (1 x týždenne) = **819,- Euro / rok**

Tabuľka počtov svietidiel na jednotlivých stavebných objektoch s výkonom

Stavebný objekt	Počet svietidiel	Výkon vo W	výkon vo W spolu	výkon + straty	počet hodín svietenia	wh/rok	kwh/rok	cena za kWh 0,11284	Náklady v €
SO 123, SO 124 prechody	29	30	870	913,5	4100	3745350	3745,35	0,11284	422,625294
SO 631 - SO 110, cesta	154	73	11242	11804,1	4100	48396810	48396,81	0,11284	5461,09604
SO 632	16	83	1328	1394,4	4100	5717040	5717,04	0,11284	645,1107936
SO 634	114	61	6954	7301,7	4100	29936970	29936,97	0,11284	3378,087695
SO 636	17	48	816	856,8	4100	3512880	3512,88	0,11284	396,3933792
SO 638	3	100	300	315	4100	1291500	1291,5	0,11284	145,73286
SO 640.1	58	60	3480	3654	4100	14981400	14981,4	0,11284	1690,501176
SO 640.2	250	48	12000	12600	4100	51660000	51660	0,11284	5829,3144
SO 643 podchod pre cyklo	9	37	333	349,65	4100	1433565	1433,565	0,11284	161,7634746
SO 643 zástavky	4	83	332	348,6	4100	1429260	1429,26	0,11284	161,2776984
									18291,90281

cena bez DPH 18291,90281
Cena vrátane DPH 21950,28337

Odhadované celkové náklady na údržby (bez DPH)

Cesty – 50400,- € + zimná údržba
Chodníky – 36000,- € + zimná údržba
Zeleň – 37206,- €
Ostatné – 819,- €
Elektro - 18292,- €

Spolu 142717,- € + zimná údržba ciest a chodníkov

Spolu s DPH 171260,- € + zimná údržba ciest a chodníkov

Uvedená čiastka je odhadovaná a možno predpokladať, že celkové náklady budú 200.000,- €

Vzhľadom na rozsah vykonávaných prác pre letnú a zimnú údržbu (príloha č. 4) je potrebné zabezpečiť taktiež nákup techniky. Stredisko mestských služieb navrhuje zakúpenie nasledovnej techniky:

Malý zametač	cca 80 000 bez DPH
Veľký zametač	cca 210 000 bez DPH
Multi vozidlo+ zimná údržba+ cisterna	cca 130 000bez DPH
Veľký sypač +cisterna	cca 195 000bez DPH

Samozrejme táto technika bude slúžiť aj pre samotné mesto a nie len pre strategický park.

Náklady na odvedenie zrážkovej vody nie sú žiadne, nakoľko pri týchto objektoch boli vybudované tzv. poldre, ktoré zachytávajú zrážkovú vodu zo stavieb a spevnených plôch a postupne sú vypúšťané do rieky Nitra. Uvedené potvrdila spoločnosť Západoslovenská vodárenská spoločnosť a.s.

Príjmy dane z nehnuteľnosti:

Zo spoločnosti MH Invest sme obdržali informáciu o približnej výmere zastavaných plôch

Kat. územie Dražovce:




1. odhad zastavanej plochy Jaguar Land Rover:
 - výrobné haly: približne 105 000 m² (danie do predčasného užívania/kolaudácia ukončená v priebehu 2019)
2. odhad zastavanej plochy Prologis (vrátane vrátnice, sprinklerová nádrž, strojovňa, prístrešky pre bicykle) :
 - hala 1 približne: 26 700m² (kolaudácia do 2019)
 - hala 2 približne: 35 085m² (kolaudácia do 2019)
 - hala 3 približne: 26 700m² (kolaudácia do 2019)
3. odhad zastavanej plochy: Gestamp: 25 000 m²

Podľa vyjadrenia vedúceho odboru miestnych daní a poplatkov celkový predpis dane z nehnuteľností z územia automobilky predstavuje sumu 1 035 439,32 eur.

Pre porovnanie prikladáme na strane č. 12 prehľadnú tabuľku s informáciou, aký je systém spravovania nehnuteľností v iných závodoch na Slovensku zameraných na výrobu áut.

Mestská rada v Nitre: na svojom zasadnutí dňa 29.09.2020 Návrh na prevzatie stavebných objektov vybudovaných v rámci stavby „Príprava strategického parku Nitra – cestná infraštruktúra“ do majetku a údržby Mesta Nitra prerokovala.

Na základe vyššie uvedeného predkladáme Mestskej rade v Nitre na prerokovanie Návrh na prevzatie stavebných objektov vybudovaných v rámci stavby „Príprava strategického parku Nitra – cestná infraštruktúra“ do majetku a údržby Mesta Nitra tak, ako je uvedené v návrhu na uznesenie.

	TRNAVA	ŽILINA	BRATISLAVA
Automobilka:	 Groupe PSA Slovakia	 KIA MOTORS Kia Motors Slovakia s.r.o.	 Volkswagen Slovakia Volkswagen Slovakia, a.s.
Komunikácie mimo areálu sú vo vlastníctve:	<p>Hlavná komunikácia pozdĺž areálu (z ktorej je hlavný vstup) je zaradená v pasporte miestnych komunikácií.</p> <p>Ostatné do pasportu neboli zaradené a sú stále účelové komunikácie.</p> <p>Vlastní ich mesto alebo obec Zavar podľa katastrálneho územia.</p>	<p>Cesta II. triedy v okolí je v majetku ŽILINA INVEST s.r.o., Nám.obetí komunizmu 1, Žilina, PSČ 010 01, SR, ktorú zriadilo ešte pred výstavbou automobilky mesto Žilina spolu s dotknutými obcami.</p> <p>Ostatné komunikácie mimo areálu prevzali príslušné obce – ide o krátke prepojky medzi bránou do objektu a cestou II/583. (Teplička, Gbeľany, Mojš)</p>	<p>VW vybudoval pruhy k existujúcim miestnym komunikáciám, ktoré vlastní mesto (Opletalova, Jána Jonáša...). Vjazdy a dokonca niektoré časti (okružná križovatka) sú stále vo vlastníctve VW. Je však ťažké porovnávať s JLR Nitra, pretože VW má len málo vonkajších komunikácií mimo uzatvoreného areálu.</p>
Vlastníkom a zároveň správcom plôch statickej dopravy a taktiež autobusových nástupíšť je:	<p>Samotná automobilka PCA Slovakia, s.r.o., Automobilová ulica 1, Trnava, PSČ 917 01, SR</p>	<p>Samotná automobilka Kia Motors Slovakia s.r.o., Sv.Jána Nepomuckého 1282/1, Teplička n/Váhom, PSČ 013 01, SR</p>	<p>Samotná automobilka VOLKSWAGEN SLOVAKIA, a.s., J. Jonáša 1, Bratislava, PSČ 843 02, SR</p>
Správca komunikácií:	<p>Predovšetkým Mesto Trnava a niektoré komunikácie a obec Zavar.</p>	<p>Cestu II. triedy spravuje RSaUC.</p> <p>Časti ciest mimo ciest II. triedy, ale mimo plôch statickej dopravy a mimo areálu (spojky s bránami) sú vo vlastníctve obcí (Teplička, Gbeľany, Mojš). „Bohaté“ obce ako napr. Teplička si udržiujú cesty samy, obec Mojš podľa slov p. starostu má nepísanú dohodu, že Kia si svoje dva vstupy, ktoré Mojš vlastní, spravuje sama.</p>	<p>Vjazdy, nástupištia, parkoviská si spravuje VW, Mesto BA miestne komunikácie a ich novovybudované jazdné pruhy.</p>
Informácie poskytli telefonicky:	<p>Mgr. Petruška Sečenová Odbor dopravy referát dopravy a cestného 033 32 36 109</p>	<p>RNDr. Radoslav Vozárik Vedúci oddelenia, Oddelenie dopravy, 0907 912 014, MsÚ Žilina Ing. Štefan Svetko, starosta obce Mojš</p>	<p>Czafík Ján, Ing. Samostatný odborný referent +421-2-59356791 jan.czafik@bratislava.sk</p>

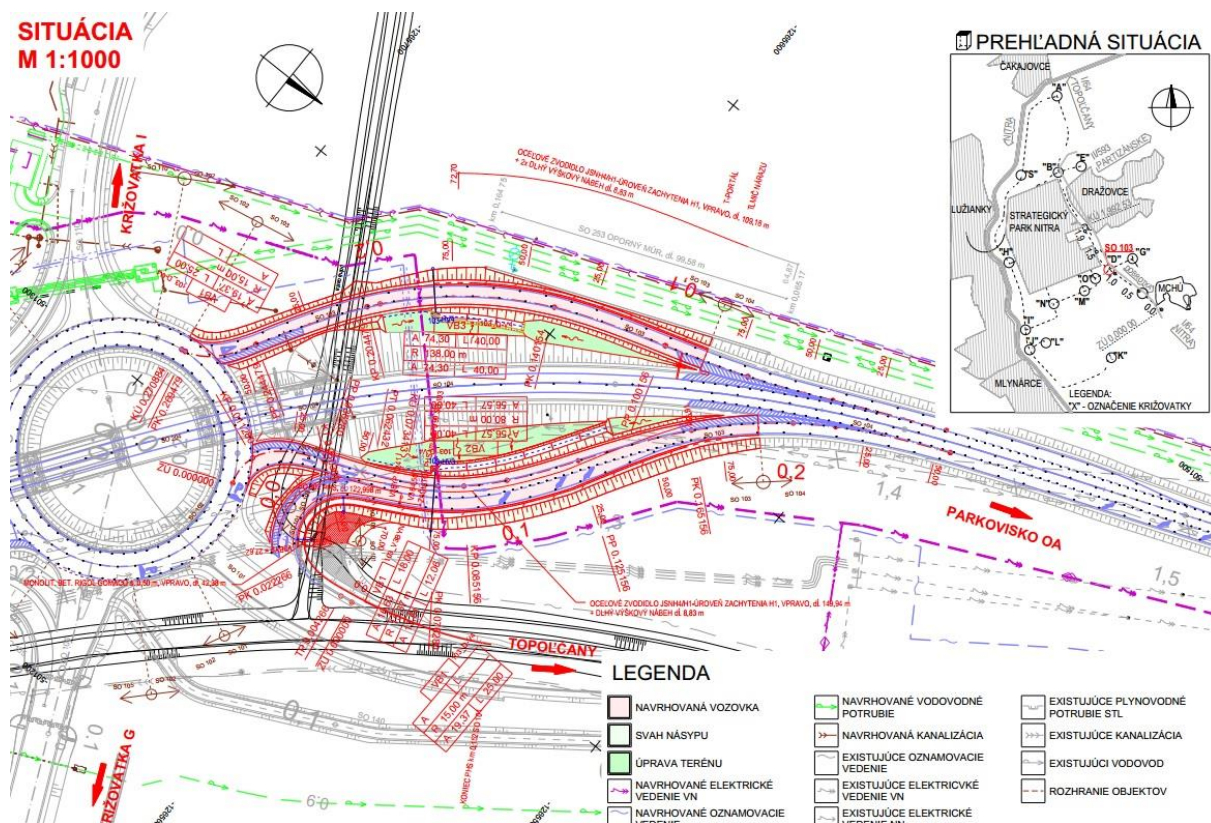
Popis jednotlivých stavebných objektov

1. Veľká okružná križovatka na budúcej ceste I/64 (preložka cesty I/64) do vlastníctva mesta sú na prevzatie navrhnuté len niektoré objekty, a to:

SO 103 - Veľká okružná križovatka "D", vetvy V3, V4, BYP2

Navrhovaný stavebný objekt okružnej križovatky bude po ukončení jeho výstavby slúžiť ako verejná komunikácia, ktorá bude plniť funkciu prepojenia účelových komunikácií v danom území. Vetvy okružnej križovatky sú navrhované ako účelové komunikácie, avšak v parametroch podľa STN 73 6101, STN 73 6102 a STN 73 6110 ktoré v plnej miere vyhovujú aj pre miestne komunikácie a cestu I. triedy. **Samotná okružná križovatka bude súčasťou cesty I/64.** Objekt je rozdelený na tri časti, vetva V3 (okružná križovatka – parkovisko pre osobné autá), vetva V4 (parkovisko pre osobné autá – okružná križovatky) a bypass BYP2 (smer Topoľčany – parkovisko pre osobné autá)

Celková dĺžka: vetva V3: 254,50 m
 vetva V4: 270,88 m
 bypass BYP2: 90,18 m



S touto stavbou súvisia nasledovné stavebné objekty:

SO 634 - Verejné osvetlenie v križovatke „D“

SO 614 - Prípojka NN z TS3E pre VO v križovatke „D“

S týmto stavebným objektom súvisí aj stavebný objekt verejného osvetlenia. V zmysle cestného zákona verejné osvetlenie nie je súčasťou pozemnej komunikácie. Účelom objektu osvetlenie novej okružnej križovatky s prípojnými vetvami „D“ verejným osvetlením dôvodu zvýšenie dopravne bezpečnosti na komunikácii Budú použité stožiare 10m, počet LED svietidiel 114 ks 61 W.

SO 253 - Oporné múry pri križovatke "D"

Oporný múr sa nachádza na pravej strane odbočovacej vetvy V4. Oporný múr zabezpečuje vytvorenie ochranného pásma pre SO 551 Preložka vodovodu Ponitran DN 600 – primar. Pôdorysne je múr vedený v priamej línii. Výška múra je premenná, kopíruje výšku svahu zemného telesa v danom mieste. Maximálna výška múra je 4,0 m. Čelo múra je zvislé. Na vrchu múra je oceľové zábradlie výšky 1,1 m osadené do pripravených otvorov. Oporný múr je vytvorený z prefabrikovanej modulárnej konštrukcie tvorenej lícovými drôtokamennými prvkami s integrovanou výstužnou sieťou.

XX

2. Komunikácia sprístupňujúca parkovisko pre osobné vozidlá:

SO 104 - Komunikácia medzi križovatkou „D“ a Strategický park – parking“

Navrhovaný stavebný objekt bude po ukončení jeho výstavby slúžiť ako verejná komunikácia, ktorá bude prepájať obchvat obce Dražovce a parkoviska pre osobné automobily. Komunikácia je navrhovaná ako účelová, avšak v parametroch podľa STN 73 6110, ktoré v plnej miere vyhovujú aj pre miestnu komunikáciu.

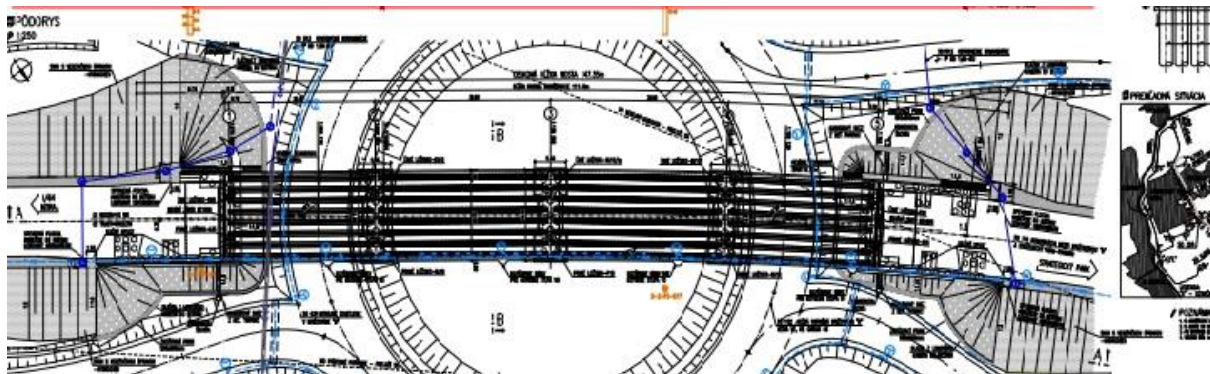
Kategória: MOK 12/40
Celková dĺžka: 1038,38m



SO 204 - Most na komunikácii (obchvat) v km 1,150 nad okružnou križovatkou "D"

Mostný objekt prevádza komunikáciu ponad okružnú križovátku „D“. Prevádzaná komunikácia na moste sa navrhuje ako miestna komunikácia v základnom šírkovom usporiadaní MOK 12/40. Šírkové usporiadanie na moste je v súlade so šírkovým usporiadaním cesty. Pôdorysne je cesta na moste vedená v priamej a v prechodnici.

Dĺžka mostnej konštrukcie - 111,40m



XX

3. Okružná križovatka „G“ (novobudovaná okružná križovatka na ceste I/64)

SO 117 – Okružná križovatka "G" na ceste I/64

Predmetný objekt SO 117 - okružná križovatka priemeru 40m (s pracovným označením „G“), je situovaný na okraji priemyselnej lokality Nitra – Sever na existujúcej ceste I/64 (v kumulatívnom staničení km 69,930; v líniiovom staničení km 72,079). Z okružnej križovatky vychádzajú tri ramená smer Dražovce (rameno G-DR), smer Nitra mestská časť Zobor (rameno G-NI) a smer „Veľká okružná križovatka „D“ (rameno D-G). Pre zvýšenie priepustnosti križovatky je v najviac zaťaženom smere („Veľká okružná križovatka D" - Nitra mestská časť Zobor) navrhnutý bypass (D-NI).

Celková dĺžka: 0,123 km (117 G); 0,048 km (117 D-G); 0,061 km (117 G-DR); 0,124 km (117 G-NI), 0,110 km (Bypass 117 D-NI)

Uvedenú križovatku bude prebrať do správy a majetku Slovenská správa ciest, nakoľko sa nachádza na súčasnej ceste I/64 a po usporiadaní cestnej siete sa navrhuje, aby prešla križovatka do majetku a správy mesta.



SO 616 - Prípojka NN z TS3E pre VO v križovatke „G“

SO 636 - Verejné osvetlenie v križovatke „G“

Navrhovaný objekt zabezpečuje osvetlenie novej okružnej križovatky „G“.

Celková počet svetelných bodov - 17 ks

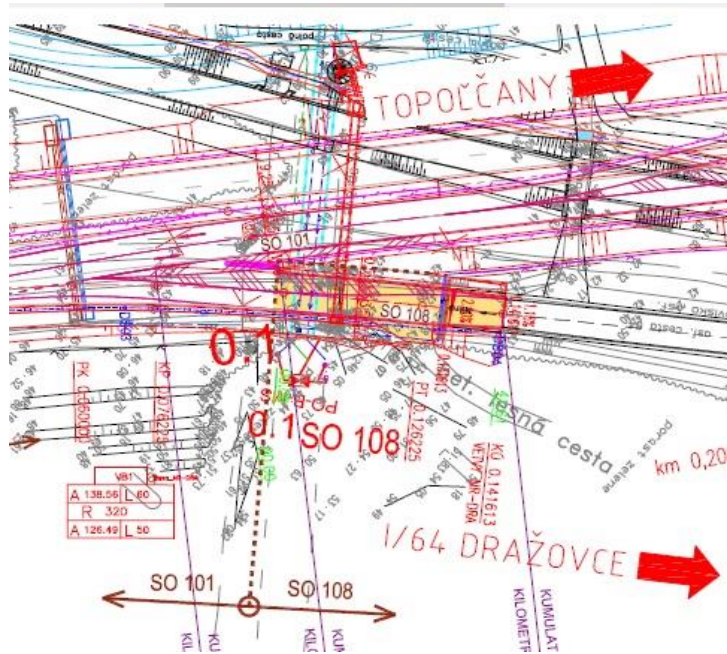
Typ svietidla - LED svietidlo 48 W

SO 105 - Účelová komunikácia medzi križovatkou „D“ a „G“, bypassy

Navrhovaný stavebný objekt bude po ukončení jeho výstavby slúžiť ako verejná komunikácia, ktorá bude prepájať obchvat obce Dražovce prostredníctvom križovatky „D“ a jestvujúcu cestu I/64, prostredníctvom križovatky „G“. Komunikácia je navrhovaná ako účelová, avšak v parametroch podľa STN 73 6101 a STN 73 6110 ktoré v plnej miere vyhovujú aj pre miestnu komunikáciu.

Kategória: MOK 9,5/60

Celková dĺžka: 381,160m



XX

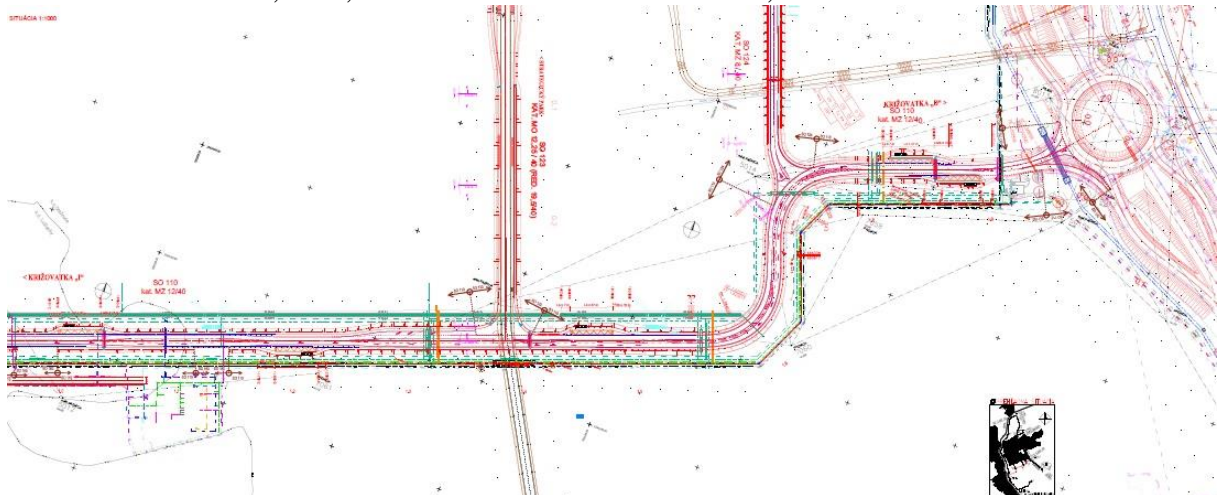
5. Účelová komunikácia, chodníky a nástupištia medzi križovatkou „I“ a „D“

SO 110 - Účelová komunikácia, chodníky a nástupištia medzi križovatkou „I“ a „D“, rozdelenie podľa katastra

Z dôvodu zvýšenia dopravných nárokov, súvisiacich s výstavbou a prevádzkou tohto strategického parku, je potrebné vybudovať novú cestnú infraštruktúru aj mimo samotný priemyselný park s napojením na nadradenú cestnú sieť (cesta I/64 a rýchlostná cesta R1A) ale aj na ostatné existujúce komunikácie v dotknutom území.

Kategória: MZ 12/40

Celková dĺžka: 2016,73 m, v katastri mesta Nitra cca 1000,- m



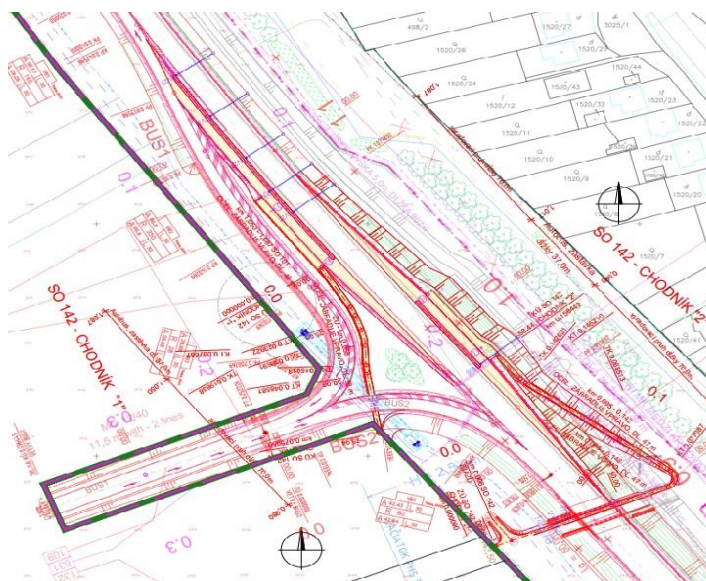
SO 512 - Odvodnenie komunikácie „I- D“ od I,60-KU

Súčasťou výstavby miestnej komunikácie medzi križovatkami „I“ a „D“ a príľahlých vetiev SO.122, SO.123 a SO.124, ako aj mostného objektu SO.204 je riešený návrh vybudovanie nových rozvodov kanalizácie pre odvádzanie zrážkových vôd z povrchového odtoku komunikácii. Zrážkové vody zo spevnených komunikačných plôch budú odvádzané cez uličné vpusty, z ktorých budú krátke prípojky prepojené do navrhovaného stokového systému.

SO 142 - Chodníky a nástupištia pri VIP vjazde ("C")

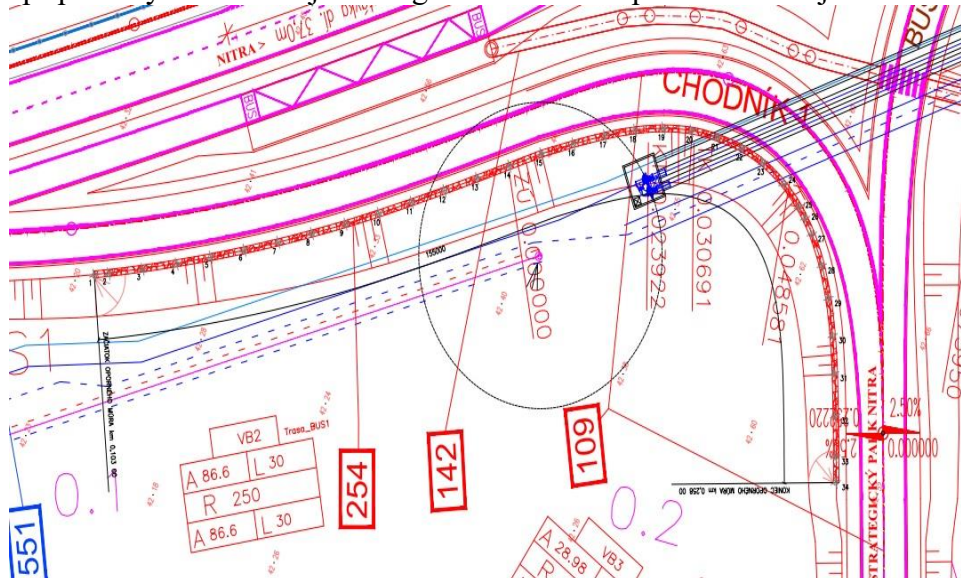
Stavebný objekt SO 142 pozostáva z chodníka č.1 a autobusovej zastávky vľavo v km 1.070 SO 101 Účelová komunikácia (obchvat) a chodníka č.2 a autobusovej zastávky vpravo v km 1.000 SO 101 Účelová komunikácia (obchvat).

Zastávkový pruh autobusovej zastávky vľavo sa odpája z objektu 109 vetva BUS 1 a skladá sa z účelového zastávkového pruhu dĺžky 37 m a zaraďovacieho pruhu dĺžky 70 m. Nástupište zástavky je navrhované v dĺžke 37 m v km 1.087 – 1.050 SO 101. Na oddelenie autobusovej zastávky od priebežnej komunikácie je navrhovaný deliaci ostrovček šírky 1.5 m, na ktorom bude osadené betónové zvodidlo. Chodník č.1 začína na nástupišti autobusovej zastávky v km 1.050 SO 101. Chodník je vedený v smere staničenia SO 109 (vetva BUS 1) vľavo po jeho telese až k SO 109 vetva BUS 2, cez ktorú je chodník prevedený priechodom pre chodcov. Chodník sa za priechodom napojí na upravený terén strategického parku. Dĺžka chodníka je 0.075950 km.



SO 254 - Oporné múry pri VIP vjazde ("C")

Oporný múr sa nachádza na pravej strane odbočovacej vetvy objektu 109 Vjazd BUS a VIP parking („C“). Oporný múr zabezpečuje vytvorenie ochranného pásma pre SO 551 Preložka vodovodu Ponitran DN 600 – primar a zaistenie požadovanej plochy pre areál závodu. Maximálna výška múra je 4,2 m. Čelo múra je odstupňované, jednotlivé rady drôtokamenných konštrukcií sú odsadené o 100 mm. Na vrchu múra je oceľové zábradlie výšky 1,1 m osadené do otvorov pripravených na hornej strane gabiónu. Dĺžka oporného múru je 155 m.



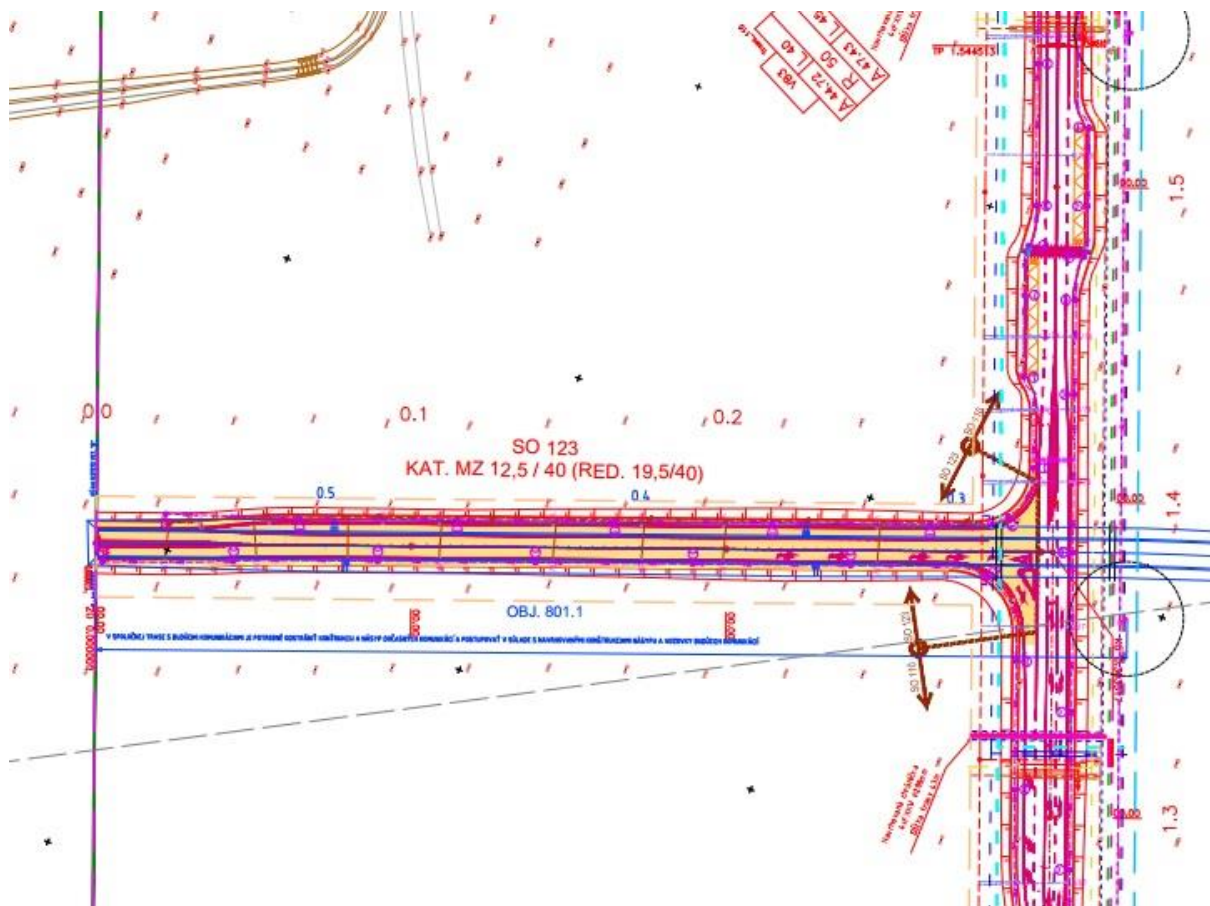
7. Účelové komunikácie sprístupňujúce závod JLR z cesty SO 110

SO 123 - Účelová komunikácia od križovatky „M“, po Strategický park

Navrhovaný stavebný objekt bude po ukončení jeho výstavby slúžiť ako verejná komunikácia, ktorá bude prepájať bránu strategického parku s účelovou komunikáciou SO 110. Komunikácia je navrhovaná ako účelová, v parametroch podľa STN 73 6110, ktoré v plnej miere vyhovujú aj pre kategóriu mestskej komunikácie.

Kategória - MZ 12,5/40 (mod.8,5/40)

Celková dĺžka - 303,5 m



SO 124 - Účelová komunikácia od križovatky „O“, po Strategický park

Navrhovaný stavebný objekt bude po ukončení jeho výstavby slúžiť ako verejná komunikácia, ktorá bude prepájať bránu strategického parku s účelovou komunikáciou SO 110. Komunikácia je navrhovaná ako účelová, v parametroch podľa STN 73 6110, ktoré v plnej miere vyhovujú aj pre kategóriu mestskej komunikácie.

Kategória - MZ 8/40

Celková dĺžka - 303,5 m

strategického parku kde sa začína pri VIP vstupe a pokračuje v súbahu s účelovými komunikáciami (SO 101, SO105, SO102). Trasa prechádza popri a popod mosty (SO 203, SO 202, SO 201). Pri konci trasy vedie cyklochodník pozdĺž preložky potoka Dobrotka (SO 581) a v KÚ sa napája na existujúcu komunikáciu, ktorá sa upraví v rámci inej stavby.

Objekt je zložený z dvoch úsekov

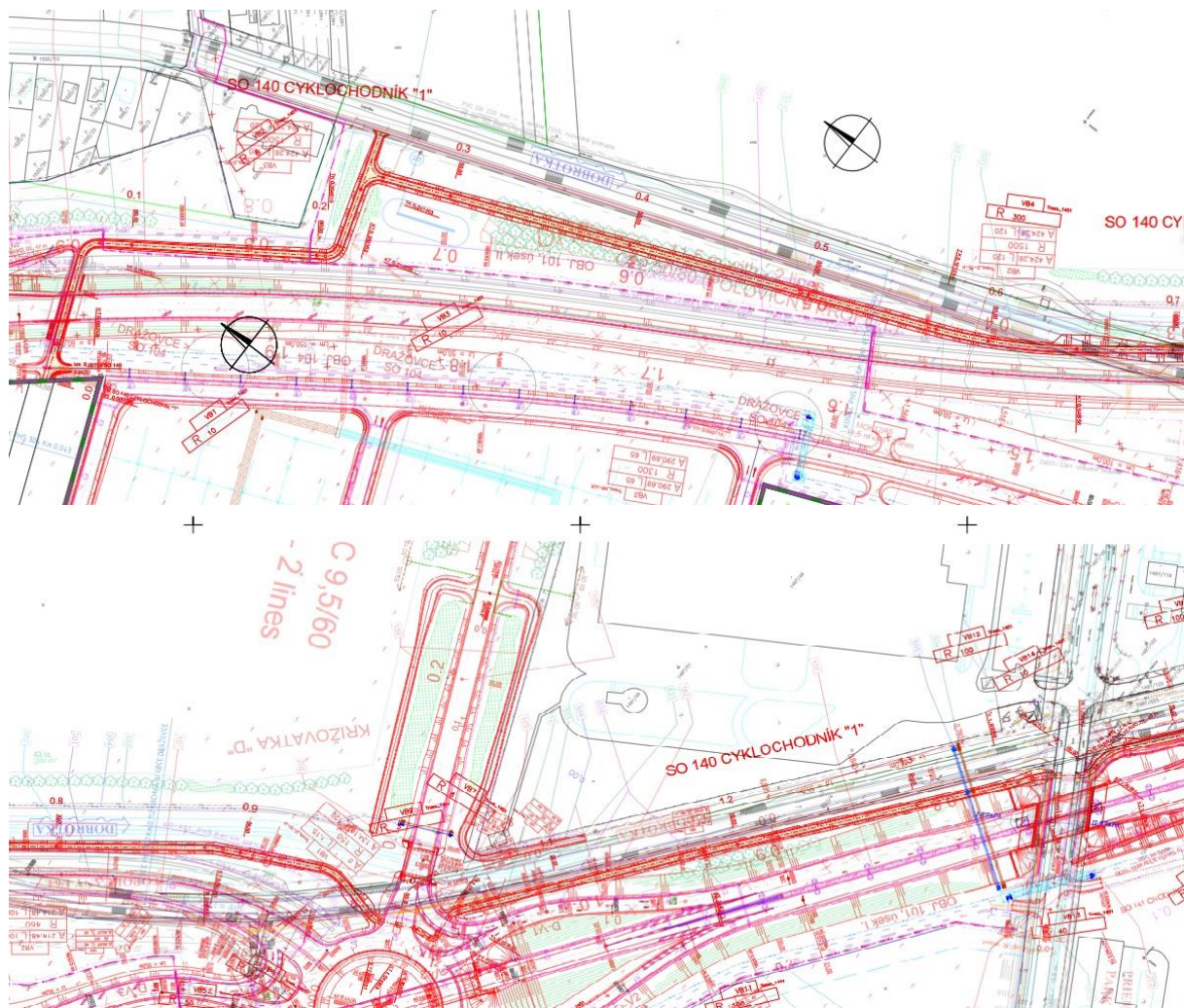
Cyklochodník "1" dĺžky 1 629,623 m

Cyklochodník je navrhnutý ako obojsmerný dvojpruhový šírky 3,0 m. V km 0,007 a km 0,247 sa nachádzajú zjazdy. V km 1,575 sa pripája cyklochodník „2“, ktorý spolu s cyklochodníkom „1“ tvorí hlavný smer jazdy. Od km 1,388 (napojenie na cestu Dolné Hony, po km 1,576 je cyklistický chodník prispôbený pre občasný prejazd vozidiel údržby správcu toku Dobrotka. Celková plocha asfaltového cyklochodníka „1“ je 4 894,11 m²

Cyklochodník "2" dĺžky 566,403 m

Cyklochodník je navrhnutý ako obojsmerný dvojpruhový šírky 3,0 m. Od ZÚ po km 0,040 pod mostom (SO 202) je šírky 5,0 m. ZÚ cyklochodníka „2“ je v km 0,1575 cyklochodníka „1“. KÚ je na existujúcej komunikácii, ktorá sa ma upraviť v rámci inej stavby. V Šírka chodníka je vyhovujúca pre prejazd vozidla správcu objektov súvisiacich so stavbou nachádzajúcich sa v blízkosti cyklochodníka.

Celková plocha asfaltového cyklochodníka „2“ je 1 803,3 m²

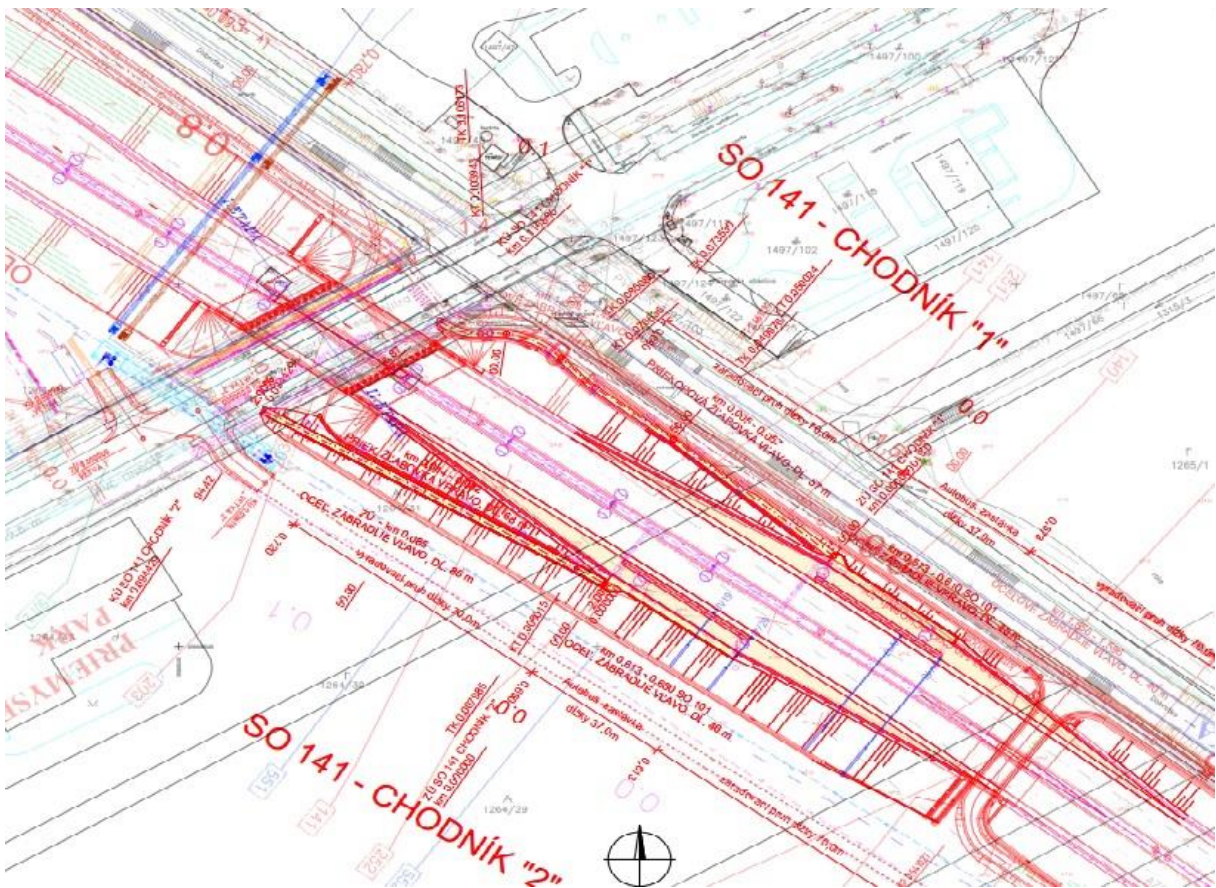


10. SO 141 - Chodníky a nástupištia pri obchvate Dražoviec

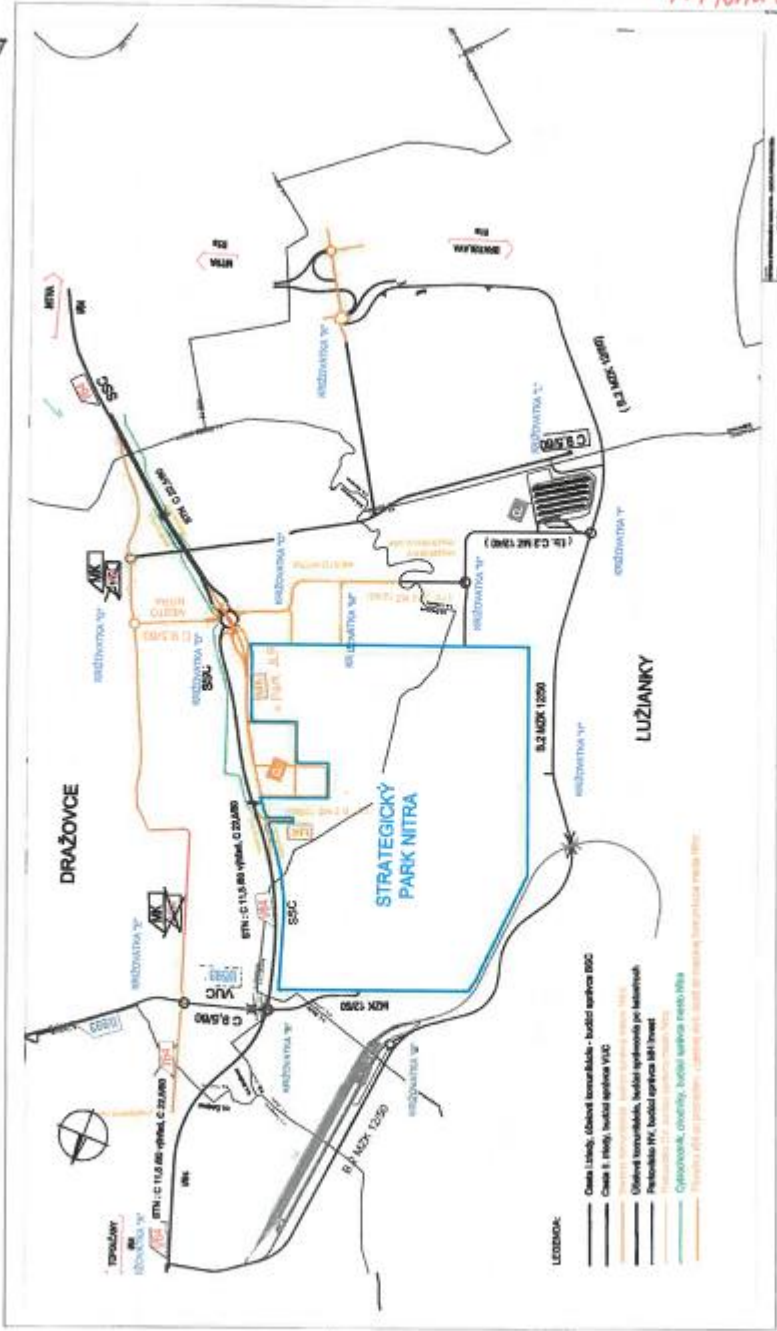
Stavebný objekt SO 141 pozostáva z chodníka č.1 a zastávky vpravo v km 0.590 SO 101 a chodníka č.2 a zastávky vľavo v km 0.630 SO 101.

Zastávkový pruh autobusovej zastávky vpravo sa skladá z vyrad'ovacieho pruhu dĺžky 70 m, z účelového zastávkového pruhu dĺžky 37 m a zaraďovacieho pruhu dĺžky 70 m. Nástupište zástavky je navrhované v dĺžke 37 m v km 0.573 – 0.610 SO 101. Na oddelenie autobusovej zastávky od priebežnej komunikácie je navrhovaný deliaci ostrovček šírky 1.5 m, na ktorom bude osadené betónové zvodidlo. Chodník č.1 začína na nástupišti autobusovej zastávky v km 0.610 SO 101. Chodník je vedený v smere staničenia obchvatu vpravo po jeho telese až k cyklochodníku SO 140, s ktorým od km 0.085 v súbehu a pokračuje až k jestvujúcemu chodníku pri ceste Dolné Hony. Dĺžka chodníka je 0.11687 km.

Zastávkový pruh autobusovej zastávky vľavo sa skladá z vyrad'ovacieho pruhu dĺžky 70 m, z účelového zastávkového pruhu dĺžky 37 m a zaraďovacieho pruhu dĺžky 70 m. Nástupište zástavky je navrhované v dĺžke 37 m v km 0.650 – 0.613 SO 101. Na oddelenie autobusovej zastávky od priebežnej komunikácie je navrhovaný deliaci ostrovček šírky 1.5 m, na ktorom bude osadené betónové zvodidlo. Chodník č.2 začína na nástupišti autobusovej zastávky v km 0.650 SO 101. Chodník je vedený v smere staničenia obchvatu vľavo, po jeho telese až k jestvujúcemu chodníku pri ceste Dolné Hony. Dĺžka chodníka je 0.09442 km.



XX



SSC

K vypracovaniu materiálu na odovzdanie predmetných objektov do správy a majetku Mesta Nitra Vám predkladáme nasledovné Vami požadované údaje :

Číslo obj.	Názov objektu	Výška obstarávacích nákladov s DPH	Termín záruky	Zoznam parciel	a - Stavebné povolenie b - Kolaudačné rozhod. c - Predčasné užívanie
SO 103	Veľká okružná križovatka „D“ vetva V3, V4, BYP2, k.ú. Dražovce	1 142 049,16	do 27.09.2023	k.ú. Dražovce: parcela register „C“ 1067/87 až 1067/96, 1067/172, 1067/84, 1067/85, 1067/86, 1067/80, 1067/81, 1067/78, 1067/77, 1067/76, 1067/74, 1067/73, 1067/68 až 1067/71, 1067/171, 1569/1, 1264/56 až 1264/58, 1252, 3024/1, 520/48 až 520/50, 520/597, 520/54 až 520/71, 520/596, 520/593	a - UHA-DaCH-5484/2016-007-Ing.Dá b - -- c - UDA-DUal-15106/2018-014-Ing.Dá zo dňa 24.10.2018
SO 104	Komunikácia medzi križovatkou „D“ a Strategický park-parking“, k.ú. Dražovce	6 482 188,50	do 27.09.2023	k.ú. Dražovce: parcela register „C“ 1264/102 a ž 1264/106, 1340/5, 1569/1, 1067/68 až 1067/71, 1067/171, 1067/73 až 1067/76, 1067/78, 1067/80, 1067/81, 1067/84 až 1067/91, 1067/172, 1252, 3024/1, 520/46 až 520/50, 520/597, 520/54 až 520/84, 520/596, 520/593, 520/591, 520/590, 520/587, 520/585, 520/96 až 520/98, 520/108 až 520/116, 520/578, 520/119, 520/119, 520/577, 520/811, 520/810, 520/121 až 520/140, 520/141, 520/177 až 520/181	a - UHA-DaCH-5484/2016-007-Ing.Dá b - -- c - UDA-DUal-15106/2018-014-Ing.Dá zo dňa 24.10.2018
SO 105	Účelová komunikácia medzi križovatkou „D“ a „G“, bypasy, k.ú. Dražovce	1 388 623,91	do 27.09.2023	k.ú. Dražovce: parcela register „C“ 1264/32, 1264/99 až 1264/104, 1264/106, 3023/72, 3023/73, 1497/135 až 1497/138 KNC-1497/292 až 1497/296, 1497/132 až 1497/144, 1497/297 až 1497/304, 1570/6 a 1570/5 - cesta I/64, 1361/1 až 1369/1, 1359, 1357/1, 1355/1, 1353/2, 1351/1, 1350, 1348/1, 1347/1, 1345, 1344/1, 1343, 1339/1 a 1570/2 š.c. I/64	a - UHA-DaCH-5484/2016-007-Ing.Dá pripojenie - OU-NR-OCDPK-2016/016131 b - -- c - UDA-DUal-15106/2018-014-Ing.Dá zo dňa 24.10.2018
SO 108	Vetva Nitra - Dražovce v km 0,050 úseku I. (obchvatu), k.ú. Zobor	458 943,62	--	k.ú. Zobor: register „C“ - 4457/71, 4457/70, 4457/103, 4457/74, 4457/75, 4457/78, 4457/79, 4457/102, 4457/35	a - OU-NR-OCDPK-2016/018823 b - -- c - --
SO 109	Vjazd BUS a VIP parking, k.ú. Dražovce	1 160 032,57	do 27.09.2023	k.ú. Dražovce: parcela register „C“ 520/219 až 520/226, 520/215 až 520/217, 520/536, 520/212, 520/211, 520/208, 520/209, 520/206, 520/207, 520/204, 520/205, 520/541, 520/199 až 520/203, 520/195, 520/542, 520/187 až 520/192, 520/548	a - UHA-DaCH-5484/2016-007-Ing.Dá b - -- c - UDA-DUal-15106/2018-014-Ing.Dá zo dňa 24.10.2018
SO 110	Účelová komunikácia, chodníky a nástupištia medzi križovatkou „I“ a „D“ v časti k.ú. Dražovce	10 447 109,45	do 12.06.2023	k.ú. Dražovce: KNC-814/84 až 814/73, 814/76, 814/80, 814/81, 814/84, 814/113, 814/137, 814/143 až 814/149 1067/78 až 1067/78, 1067/80, 1067/82, 1067/84 až 1067/112, 1067/114 až 1067/118, 1067/172, 1067/174 až 1067/177, 1255/9, 1257/7 k.ú. Lužianky: KNC-2860/7, 2886, 2887, 2888, 2889, 2932/1, 2987, 2988, 2989, 2990, 2991, 2992, 2993	a - UHA-DaCH-5484/2016-007-Ing.Dá zmena - UHA-DUal-2514/2017-006-Ing.Dá b - -- c - *UHA-DUal-6265/2019-006-Ing.Dá zo dňa 25.6.2019 *UHA-DUal-9241/2018-007-Ing.Dá zo dňa 26.6.2018
SO 114	Účelová komunikácia medzi Strategickým parkom a križovatkou „B“	1 651 716,56	do 02.07.2023	k.ú. Lužianky: parcela register „C“ 2722/1, 2723/1, 2724/1, 2725/1, 2726/1, 2727/1, 2728/1, 2729/1, 2730/1, 2731/1, 2732/1, 2733/1, 2734/1, 2735/1, k.ú. Zbehov: register „C“ - 450/1	a - UHA-DaCH-5484/2016-007-Ing.Dá b - -- c - UHA-DUal-6266/2019-009-Ing.Dá zo dňa 11.7.2019

SO 117	Okružná križovatka „G“ na ceste I/84, k.ú. Dražovce	954 054,48	do 27.09.2023	k.ú. Dražovce: register „C“ – 1497/304, 1341/4, 1700/53 až 1700/96, 1700/32 až 1700/40, 170050 až 1700/52, 1570/5, 1570/6, 1497/297 až 1497/303, 1497/36, 1497/97, 1497/134 až 1497/141, 1497/292 až 1497/296	a - OU-NR-OCDPK-2016/018823 b - OU-NR-OCDPK-2020/024383 zo dňa 15.07.2020 c - OU-NR-OCDPK-2018/036317
SO 123	Účelová komunikácia od križovatky „M“ po Strategický park, k.ú. Dražovce	1 172 593,08	do 29.06.2023	k.ú. Dražovce: register „C“ – 746/179, 746/17 až 746/22, 746/197, 1256, 814/99 až 814/112, 814/88, 814/89, 814/97, 814/98, 814/90 a ž 814/93, 814/138 až 814/142, 814/68, 814/143 až 814/145, 814/67, 814/89 až 814/72	a - UHA-DaCH-5484/2016-007-Ing.Dá b - -- c - UDA-DUal-15106/2018-014-Ing.Dá zo dňa 24.10.2018
SO 124	Účelová komunikácia od križovatky „O“ po Strategický park, k.ú. Dražovce	521 657,27	do 29.06.2023	k.ú. Dražovce: register „C“ – 52046 až 520/52, 520/597, 3024/1, 1252, 1067/145, 1067/148, 1067/183, 1067/147 až 1067/150, 1067/184, 1067/185, 1067/187	a - UHA-DaCH-5484/2016-007-Ing.Dá b - -- c - UDA-DUal-15106/2018-014-Ing.Dá zo dňa 24.10.2018
SO 140	Preložka cyklotrasy, k.ú. Zobor, k.ú. Dražovce	988 620,54	--	V zmysle stavebného povolenia.	a - UHA-DaCH-5484/2016-007-Ing.Dá b - -- c - --
SO 141	Chodníky a nástupištia pri obchvate Dražovlec, k.ú. Dražovce	337 676,86	do 14.12.2023	V zmysle stavebného povolenia.	a - UHA-DaCH-5484/2016-007-Ing.Dá b - -- c - --
SO 142	Chodníky a nástupištia pri VIP vjazde („C“), k.ú. Dražovce	443 417,40	do 27.09.2023	V zmysle stavebného povolenia.	a - UHA-DaCH-5484/2016-007-Ing.Dá b - -- c - UDA-DUal-15106/2018-014-Ing.Dá zo dňa 24.10.2018
SO 204	Most na komunikácii (obchvat) v km 1,150 nad okružnou križovatkou „D“, k.ú. Dražovce	2 987 170,70	do 27.09.2023	V zmysle stavebného povolenia.	a - UHA-DaCH-5484/2016-007-Ing.Dá b - -- c - UDA-DUal-15106/2018-014-Ing.Dá zo dňa 24.10.2018
SO 205	Most na komunikácii „D-G“ nad potokom Dobrotka, k.ú. Dražovce	339 255,32	do 27.09.2023	V zmysle stavebného povolenia.	a - UHA-DaCH-5484/2016-007-Ing.Dá b - -- c - UDA-DUal-15106/2018-014-Ing.Dá zo dňa 24.10.2018
SO 253	Opomé múry pri križovateľke „D“, k.ú. Dražovce	81 835,32	do 29.05.2023	V zmysle stavebného povolenia.	a - UHA-DaCH-5484/2016-007-Ing.Dá b - -- c - UDA-DUal-15106/2018-014-Ing.Dá zo dňa 24.10.2018
SO 254	Opomé múry pri VIP vjazde („C“), k.ú. Dražovce	199 090,70	do 29.06.2023	V zmysle stavebného povolenia.	a - UHA-DaCH-5484/2016-007-Ing.Dá b - -- c - UDA-DUal-15106/2018-014-Ing.Dá zo dňa 24.10.2018
SO 304	Protihlukové steny pri ÚK vedľa parkoviska strategického parku, k.ú. Dražovce	536 856,82	do 29.06.2023	V zmysle stavebného povolenia.	a - UHA-DaCH-5484/2016-007-Ing.Dá b - -- c - UDA-DUal-15106/2018-014-Ing.Dá zo dňa 24.10.2018
SO 512	Odvodnenie komunikácie „I-D“ od 1,60-KÚ, k.ú. Dražovce	1 268 735,76	do 28.06.2023	V zmysle stavebného povolenia.	a - OU-NR-OSZP3-2017/02319-13/F40 (OU-NR-OSZP3-2016/017301/F40) b - -- c - --
SO 603.3	Vjazd k traťostanici, k.ú. Dražovce	96 069,24	do 29.06.2023	k.ú. Dražovce: register „C“ - 298/1, 139/1 parc. Č. 139/5, 298/1	a - UHA-DaCH-9794/2016-003-Ing.Dá b - -- c - --
SO 610	Prípojka NN z TS3E pre VO komunikácie „I-D“ v km 1,75-	12 358,38	do 28.06.2023	k.ú. Dražovce: register „C“ - 1067/1 register „E“ - 1191 až 1197, 1190/1, 1190/2, 1177 až 1189, 1176/3, 1175/1, 1174/2, 1169 až 1173, 1168/2, 1165 až 1167, 1164/1, 1162, 1163, 1161/2, 1155 až 1160, 1154/2, 1153/1, 1152/2, 1151, 1150/1, 1149, 1148, 1147/2, 1146/2	a - OU-NR-OVBP2-2016/017367-018 b -OU-NR-OVBP2-2019/015450-005 zo dňa 3.5.2019 c - --
SO 614	Prípojka NN z TS3E pre VO v križovateľke „D“	32 260,36	do 24.10.2023	V zmysle stavebného povolenia.	a - OU-NR-OVBP2-2016/017367-018 zmena - OU-NR-OVBP2-2017/011060-004 b -OU-NR-OVBP2-2019/015450-005 zo dňa 3.5.2019 c - --

SO 616	Prípojka NN z TS3E pre VO v križovatke „G“	21 241,97	do 27.11.2023	V zmysle stavebného povolenia.	a - OU-NR-OVBP2-2016/ /017367-018 Zmena - OU-NR-OVBP2- 2017/ 011090-004 b -OU-NR-OVBP2-2019/ /015450-005 zo dňa 3.5.2019 c - --
SO 625	Prípojka NN pre napojenie zástavky a podchodu pre cyklistov	31 968,82	do 27.11.2023	V zmysle stavebného povolenia.	a - OU-NR-OVBP2-2016/ /017367-018 Zmena - OU-NR-OVBP2- 2017/ 011090-004 b -OU-NR-OVBP2-2019/ /015450-005 zo dňa 3.5.2019 c - --
SO 631	Verejné osvetlenie prístupovej komunikácie k areálu v časti k.ú. Dražovce	442 039,14	do 28.06.2023	V zmysle stavebného povolenia.	a - OU-NR-OVBP2-2016/ /017367-018 Zmena - OU-NR-OVBP2- 2017/ 011090-004 b - -- c - --
SO 634	Verejné osvetlenie v križovatke „D“	252 446,60	do 14.12.2023	V zmysle stavebného povolenia.	a - OU-NR-OVBP2-2016/ /017367-018 Zmena - OU-NR-OVBP2- 2017/ 011090-004 b - -- c - --
SO 636	Verejné osvetlenie v križovatke „G“	39 313,50	do 14.12.2023	V zmysle stavebného povolenia.	a - OU-NR-OVBP2-2016/ /017367-018 b - -- c - --
SO 638	Verejné osvetlenie v križovatke „L“	30 039,96	--	V zmysle stavebného povolenia.	a - OU-NR-OVBP2-2016/ /017367-018 b - -- c - --
SO 643	Verejné osvetlenie zástavky a podchodu pre cyklistov	180 001,97	--	V zmysle stavebného povolenia.	a - OU-NR-OVBP2-2016/ /017367-018 b - -- c - --



Príloha č.3

Ponuka MH Invest, s.r.o. zo dňa 15.7.2020

Príloha č. 1 „Príprava strategického parku Nitra – cestná infraštruktúra“ údržba stavebných objektov – ponuka – špecifikácia predmetu správy a údržby

1. Zoznam stavebných objektov v členení po súvisiacich celkoch:

Veľká okružná križovatka na budúcej ceste I/64 (preložka cesty I/64), k.ú. Dražovce

SO 103 - Veľká okružná križovatka "D", v rozsahu: vetvy V3, V4, BYP2
SO 634 - Verejné osvetlenie v križovatke „D“
SO 614 - Prípojka NN z TS3E pre VO v križovatke „D“
SO 253 - Oporné múry pri križovatke "D"

Komunikácia k veľkokapacitnému parkovisku pre osobné vozidlá, k.ú. Dražovce

SO 104 - Komunikácia medzi križovatkou „D“ a Strategický park – parking“
SO 204 - Most na komunikácii (obchvat) v km 1,150 nad okružnou križovatkou "D"

Okružná križovatka „G“ a komunikácia (okružná križovatka na ceste I/64, bud. miestna komunikácia, ul. Topoľčianska), k.ú. Dražovce

SO 117 - Okružná križovatka "G" na ceste I/64
SO 616 - Prípojka NN z TS3E pre VO v križovatke „G“
SO 636 - Verejné osvetlenie v križovatke „G“
SO 105 - Účelová komunikácia medzi križovatkou „D“ a „G“, bypassy
SO 205 - Most na komunikácii "D-G" nad potokom Dobrotka

Okružná križovatka „E“ (okružná križovatka na ceste I/64, napojenie na bud. miestnu komunikáciu, ul. Topoľčianska)

SO 116 - Okružná križovatka „E“ na ceste I/64 a II/593, vetva A – smer Dražovce
SO 612 - Prípojka NN pre VO v križovatke „E“
SO 632 - Verejné osvetlenie v križovatke „E“

Napojenie ul. Topoľčianska na budúcu cestu I/64), k.ú. Zobor

SO 108 - Vetva Nitra - Dražovce v km 0,050. úseku I. (obchvatu)

Účelová komunikácia, chodníky a nástupištia medzi križovatkou „I“ a „D“, k.ú. Dražovce

SO 110 - Účelová komunikácia, chodníky a nástupištia medzi križovatkou „I“ a „D“, rozdelenie podľa katastra
SO 512 - Odvodnenie komunikácie „I- D“ od I,60-KU
SO 631 - Verejné osvetlenie prístupovej komunikácie k areálu, v k.ú. Dražovce
SO 610 - Prípojka NN z TS3E pre VO komunikácie I-D v km 1,75

Vjazd BUS, VIP parking JLR, BUS nástupištia, k.ú. Dražovce

SO 109 - Vjazd BUS a VIP parking ("C")
SO 141 - Chodníky a nástupištia pri obchvate Dražoviec
SO 142 - Chodníky nástupištia pri VIP vjazde ("C")
SO 254 - Oporné múry pri VIP vjazde ("C")
SO 304 - PHS (protihluková stena) pri ÚK (účelová komunikácia) vedľa komunikácie k parkovisku strategického parku

Účelové komunikácie sprístupňujúce závod JLR z cesty SO 110, k.ú. Dražovce

SO 123 - Účelová komunikácia od križovatky „M“, po Strategický park
SO 124 - Účelová komunikácia od križovatky „O“ po Strategický park

Verejná zeleň, k.ú. Dražovce, Mlynárce, Zobor

SO 052 Vegetačné úpravy na účelových komunikáciách
SO 056 Vegetačné úpravy v k.ú. Dražovce, Mlynárce, Zobor



2. Objekty vybudované na základe požiadavky mesta Nitra alebo ktorých výstavba bola plánovaná bez ohľadu na Strategický park (Ich správa a údržba nie je predmetom ponuky):

Cyklotrasa, k.ú. Dražovce, k.ú. Zobor

SO 140 - Preložka cyklotrasy

SO 643 - Verejné osvetlenie zastávky a podchodu pre cyklistov

SO 625 - Prípojka NN pre napojenie zastávky a podchodu pre cyklistov

Verejné osvetlenie na ul. Dolné Hony, k.ú. Mlynsárce

SO 638 - Verejné osvetlenie v križovatke „L“

Komunikácia m.č. Dražovce, k.ú. Dražovce

SO 603.3 príjazdová komunikácia mestská časť Dražovce,

3. Zoznam činností správy a údržby:

3.1 Správa a údržba ciest, chodníkov, mostov, oporných múrov a PHS zahŕňa:

3.1.1. Cesty

SO	Názov	dĺžka m	plocha cesty m2	Poznámka
SO 103	Veľká okružná križovatka "D"vetva V3, V4, BVP2	615	4935	
SO 104	Komunikácia medzi križovatkou „D“ a Strategický park – parking“	1038	12460	
SO 105	Účelová komunikácia medzi križovatkou „D“ a „G“, bypassy	381	3621	
SO 108	Vetva Nitra - Dražovce v km 0,050 úseku I. (obchvatu)	142	1274	Súčasť budúcej MK ul. Topoľčianska
SO 109	Vjazd BUS a VIP parking ("C")	455	3415	
SO 110	Účelová komunikácia, chodníky a nástupištia medzi križovatkou „I“ a „D“	1000	8000	
SO 116	Okružná križovatka „E“ na ceste I/64 a II/593, vetva A – smer Dražovce	89	756	Súčasť budúcej MK ul. Topoľčianska
SO 117	Okružná križovatka "G" na ceste I/64	343	2304	Súčasť budúcej MK ul. Topoľčianska
SO 123	Účelová komunikácia od križovatky „M“, po Strategický park	303	3787	
SO 124	Účelová komunikácia od križovatky „O“ po Strategický park	172	2432	
SO 141	Chodníky a nástupištia pri obchvate Dražovec	346	1297	
SO 142	Chodníky nástupištia pri VIP vjazde ("C")	284	1065	
	Spolu	5168	45346	

3.1.2 Chodníky a BUS nástupištia

SO	Názov	dĺžka m	plocha chodníkov m ²	Poznámka
SO 110	Účelová komunikácia, chodníky a nástupištia medzi križovatkou „I“ a „D“, časť k.ú. Dražovce	2000	4000	
SO 123	Účelová komunikácia od križovatky „M“, po Strategický park	539	1078	
SO 124	Účelová komunikácia od križovatky „O“ po Strategický park	344	688	
SO 141	Chodníky a nástupištia pri obchvate Dražoviec	285	570	
SO 142	Chodníky nástupištia pri VIP vjazde („C“)	308	685	
	Spolu	3476	7021	

3.1.3 Mosty, oporné múry a protihlukové steny

SO	Názov	dĺžka m		Poznámka
SO 204	Most na komunikácii (obchvat) v km 1,150 nad okružnou križovatkou "D"	147		
SO 205	Most na komunikácii "D-G" nad potokom Dobrotka	21		
SO 253	Oporné múry pri križovatke "D"	102		
SO 254	Oporné múry pri VIP vjazde ("C")	140		
SO 304	PHS (protihluková stena) pri ÚK (účelová komunikácia) vedľa komunikácie k parkovisku strategického parku	425		
	Spolu	835		

Zoznam činností:

- komplexné riadenie správy a údržby majetku
- kontrola dodržiavania všeobecne záväzných právnych a technických predpisov,
- účasť na kontrolách štátneho odborného dozoru,
- poradenstvo v prevádzke a údržbe vedúce k optimalizácii poskytovania komplexných služieb správy nehnuteľností a tým najmä k zníženiu nákladov na údržbu, nákladov na energie a navrhovaniu efektívnejších postupov v prevádzke,
- Pravidelná vizuálna kontrola technického stavu a prevádzkového stavu cestných komunikácií a príslušenstva v predpisanej periodicite podľa manuálov údržby.
- Pravidelná vizuálna kontrola technického stavu a prevádzkového stavu mostných konštrukcií, oporných múrov a protihlukových stien v predpisanej periodicite podľa manuálov údržby.
- Udržovanie poriadku, zber a likvidácia odpadkov na komunikáciách a parkoviskách a v ich v bezprostrednom okolí (do 10m od krajnice), vyprázdňovanie odpadkových košov.



- **Letná údržba cestných komunikácií a chodníkov:**
 - o strojové zametanie a čistenie komunikácií, chodníkov a autobus. zastávok 4x ročne (v prípade lokálneho znečistenia podľa potreby)
 - o kosenie nespevnenej časti v šírke cestného pozemku (po pátu svahu a odvodňovaciu priekopu), vyčistenie dažďových vpustí, 2x ročne
 - o vyspravenie drobných závad krytu vozoviek a krajníc, údržba krajníc, údržba mostov a protihlukových stien
 - o údržba bezpečnostného zariadenia a vybavenia (je súčasťou bežnej údržby v rozsahu čistenia, vrátane obnovy vodorovného dopravného značenia a narovňovania zvislého dopravného značenia, zábradlí, zvodidiel, smerových stĺpikov, ochrana pred koróziou kovových častí)
- **Zimná údržba**
 - o držanie pohotovosti pre výkon zimnej údržby cestných komunikácií a chodníkov 24/7 v čase zimnej údržby
 - o výkon zimnej údržby cestných komunikácií a chodníkov
 - o preventívna ochrana komunikácií
 - o odstraňovanie náľadov alebo znižovanie šmykľavosti
 - o odstraňovanie snehu
 - o odstránenie inertného posypového materiálu po zimnej sezóne

3.2 Správa a údržba objektov odvodnenia, NN prípojky, Verejné osvetlenie zahŕňa:

SO	Názov	Počet sv. bodov	Príkon kW	Poznámka
SO 610	Prípojka NN z TS3E pre VO komunikácie I-D v km 1,75	-	-	
SO 612	Prípojka NN pre VO v križovatke „E“	-	-	
SO 614	Prípojka NN z TS3E pre VO v križovatke „D“	-	-	
SO 616	Prípojka NN z TS3E pre VO v križovatke „G“	-	-	
SO 631	Verejné osvetlenie prístupovej komunikácie k areálu, v k.ú Dražovce	95	3,34	
SO 632	Verejné osvetlenie v križovatke „E“	16	1,088	
SO 634	Verejné osvetlenie v križovatke „D“	114	6,598	
SO 636	Verejné osvetlenie v križovatke „G“	17	0,816	
SO 512	Odvodnenie komunikácie „J- D“ od 1,60-KU		2,90	
	Spolu	308	17,102	

Zoznam činností:

- o prevádzková kontrola odtokových vpustí a potrubí 1x mesačne, čistenie a likvidácia odpadu
- o prevádzková kontrola a údržba prečerpávacích staníc podľa potreby

MH Invest, s.r.o., Mlynské Nivy 44/A, 821 09 Bratislava, Office: Turčianska 2, 821 09 Bratislava, Zapsaná: OR Okresného súdu Bratislava I., odd.: Sro, vložka č.44056/B, E-mail: mhinvest@mhinvest.sk, IČO: 36724530 IČ DPH: SK2022302931
Bankové spojenie: IBAN SKB1 1100 0000 0026 2978 3039, BIC TATRSKBX



- o prevádzková kontrola neporušenosti poklopov a revíznych otvorov podľa potreby, min. 1x mesačne;
- o kontrola správnosti a úplnosti prevádzkových predpisov, technickej dokumentácie a dokumentov o odborných prehliadkach a skúškach, kontrola a aktualizácia prevádzkových poriadkov kanalizácie;
- o odborné prehliadky a skúšky v zmysle harmonogramu
- o kontrola dodržiavania všeobecne záväzných právnych a technických predpisov;
- o Výkon bežnej údržby a opráv všetkých prvkov VO, vrátane bežného spotrebného materiálu.

3.3 Vegetačné úpravy

SO	Názov	Počet stromov	Plocha m ²	Poznámka
SO 052	Vegetačné úpravy na účelových komunikáciách	21	15000	
SO 056	Vegetačné úpravy v k.ú. Dražovce, Mlynáre, Zobor	2015	60000	
	Spolu	2036	75000	

Zoznam činností:

- o rez stromov 2-4m 1x ročne
- o údržba zelených plôch, kosenie/mulčovanie, zber listia, zber nečistôt 2x ročne

Spracoval: V. Hüber

STRATEGICKÝ PARK NITRA
- príprava cestnej infraštruktúry
- schéma objektov pre zimnú údržbu

Date: 20.8.2016

ROAD STATUS - rev. 12.1

